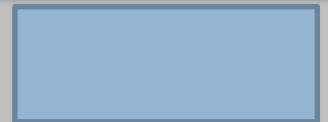


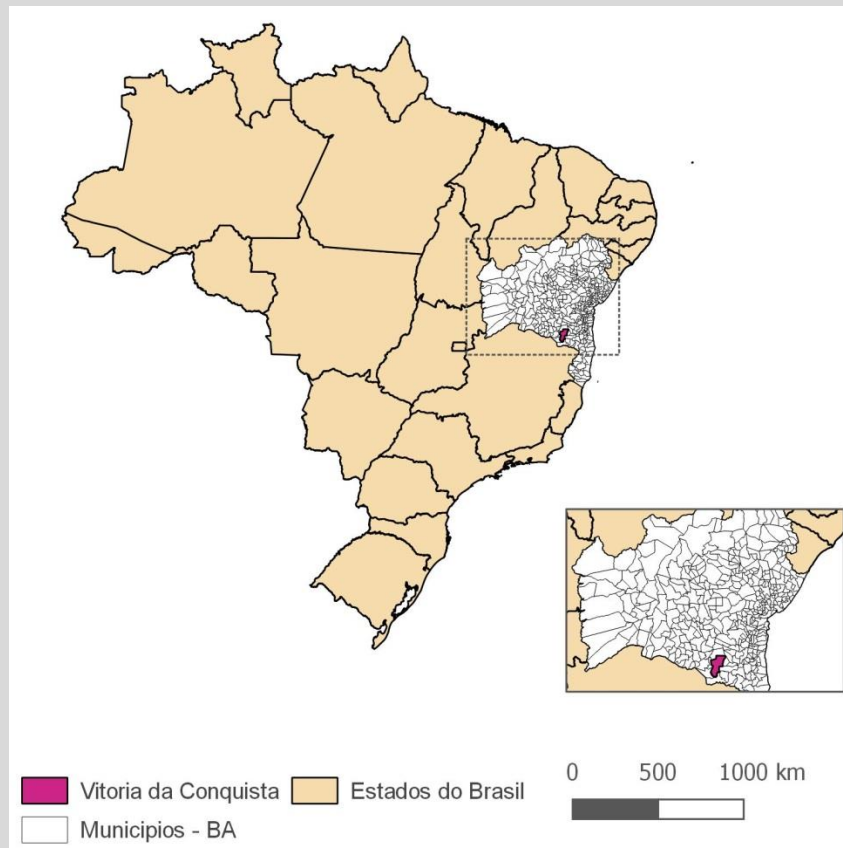
ESTUDO DA REDE DE TRANSPORTE DE VITÓRIA DA CONQUISTA DIAGNÓSTICO



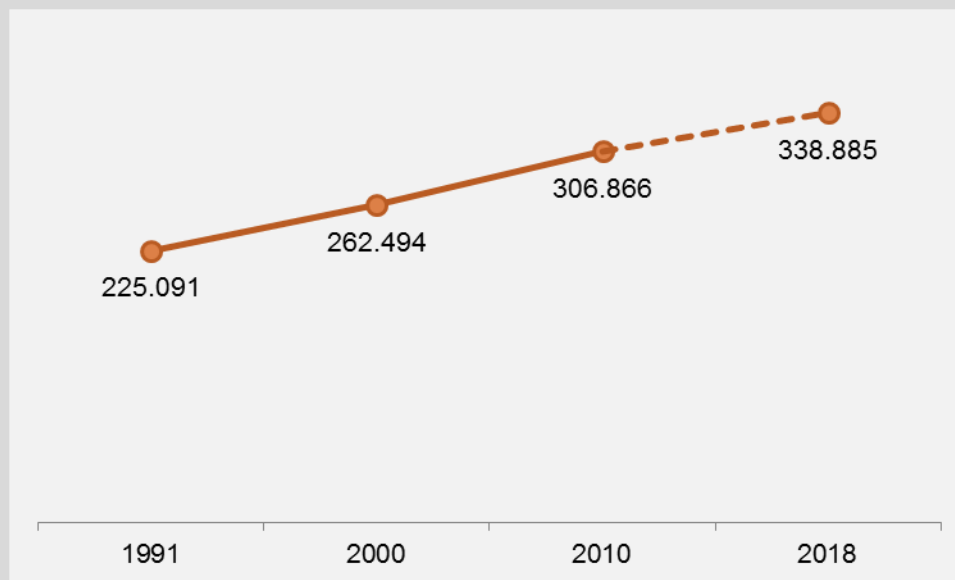
DADOS DEMOGRÁFICOS, ECONÔMICOS E DE MOBILIDADE NO MUNICÍPIO



Localização do Município



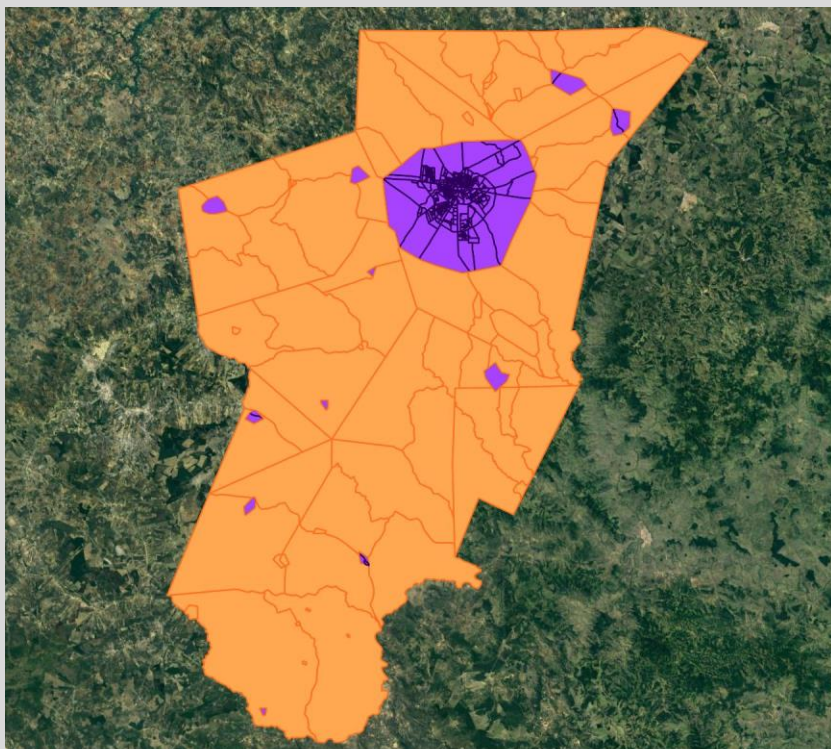
Crescimento Populacional



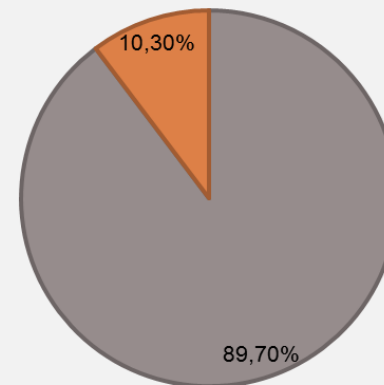
	Censo IBGE				Taxa de Crescimento Anual		
	1991	2000	2010	2018	1991-2000	2000-2010	2010-2018
Vitória da Conquista	225.091	262.494	306.866	338.885	1,72%	1,57%	1,25%
Bahia	11.867.991	13.070.250	14.021.432	14.812.617	1,08%	0,70%	0,69%
Brasil	146.825.475	169.872.856	190.755.799	208.494.900	1,63%	1,17%	1,12%

*Os dados populacionais de 2018 são estimados pelo IBGE

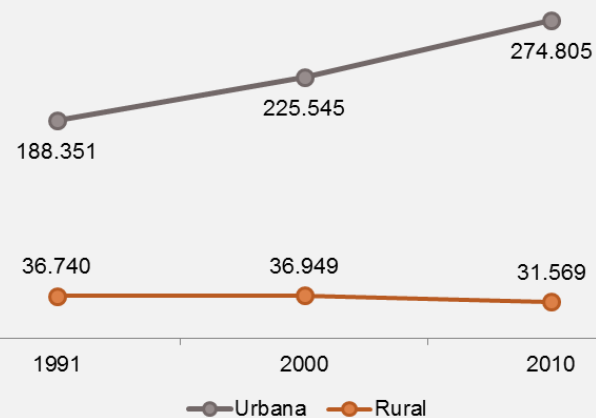
Área e População Urbana e Rural



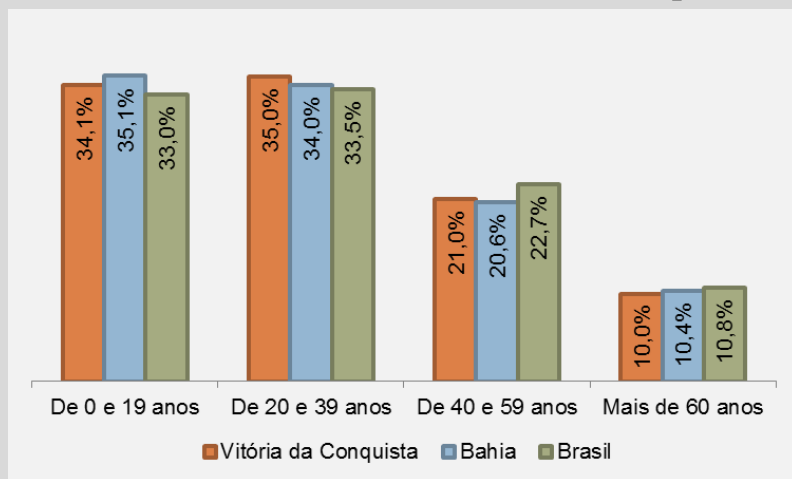
■ Zonas Censitárias Rurais ■ Zonas Censitárias Urbanas



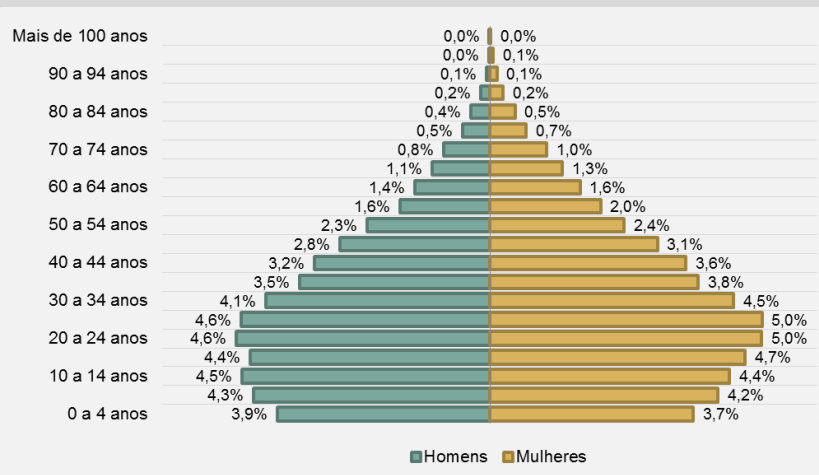
■ Pop. Urbana (2010) ■ Pop. Rural (2010)



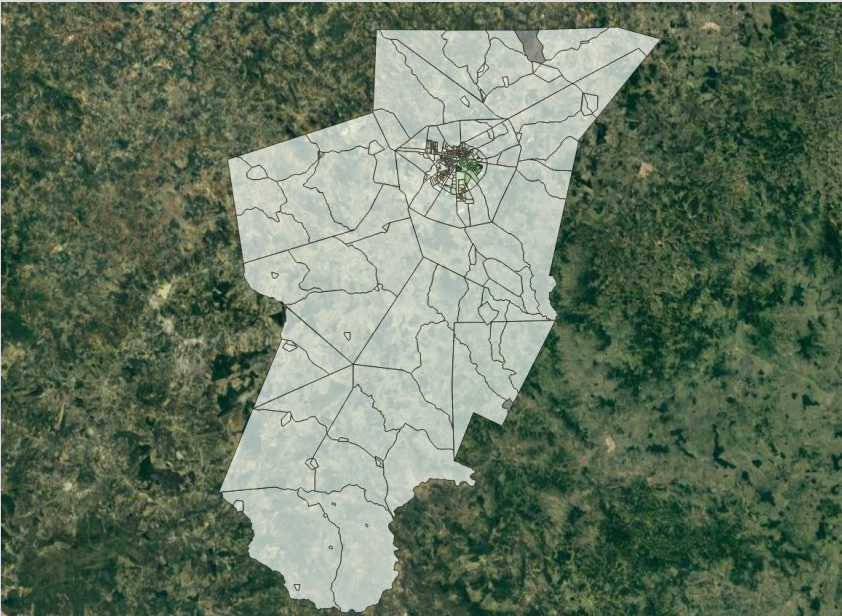
Distribuição da População por Grupos Etários



- População Jovem
- Maior grupo etário (35,0%) tem entre 20 e 39 anos
- 6,9% da população possui idade maior ou igual a 65 anos e tem direito à gratuidade

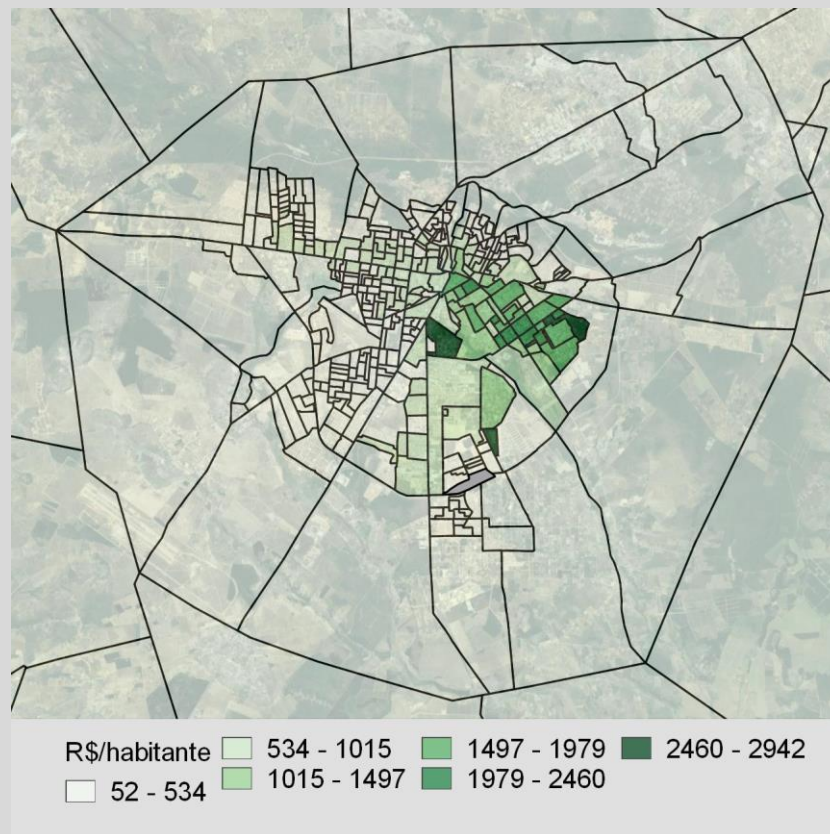


Rendimento Per Capita por Setor Censitário (R\$/hab)

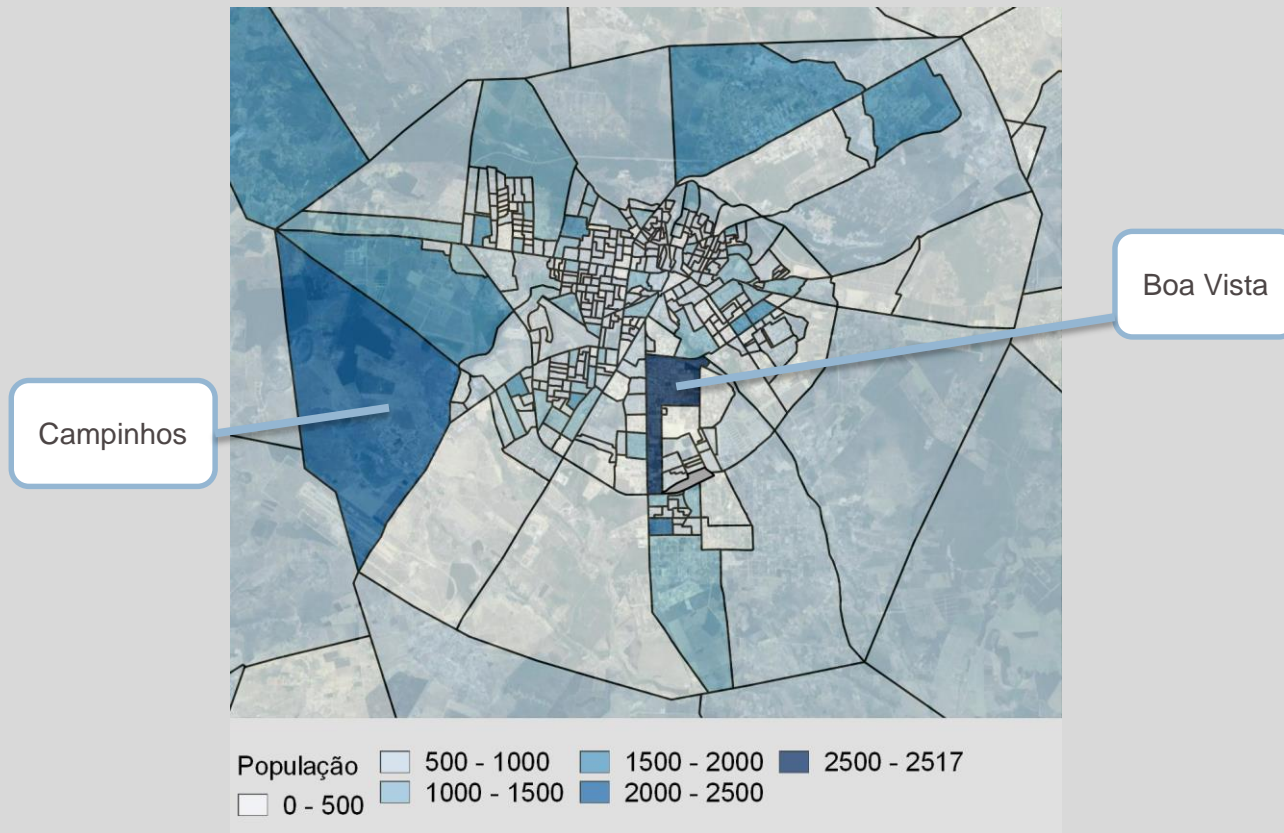


- Renda média per capita de R\$464,68 por habitante;
- A renda varia entre as zonas, sendo a máxima de R\$2.941,72 por habitante e no mínimo R\$52,02 por habitante

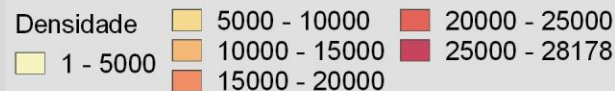
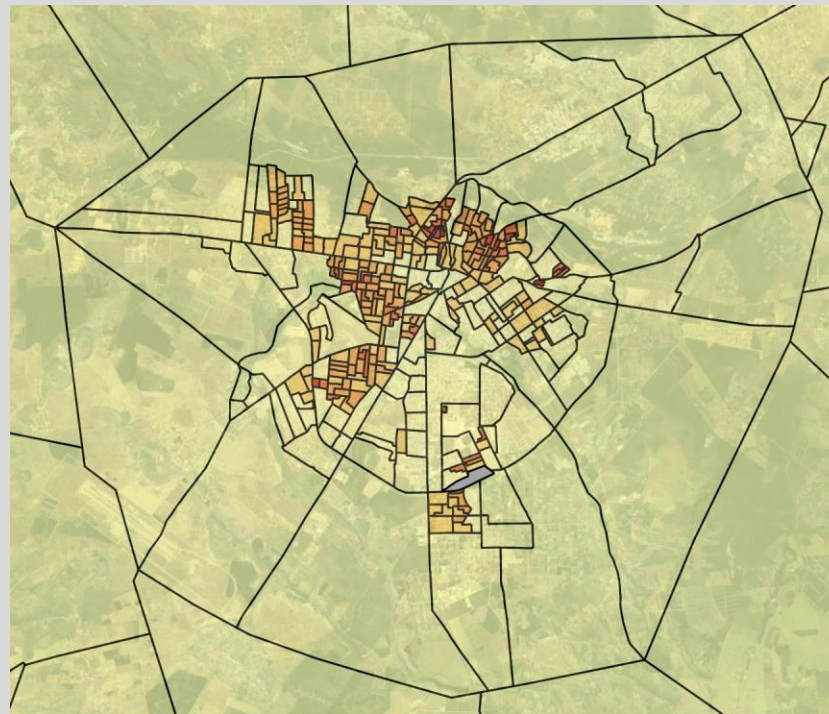
Rendimento Per Capita por Setor Censitário – área urbana



Distribuição Populacional



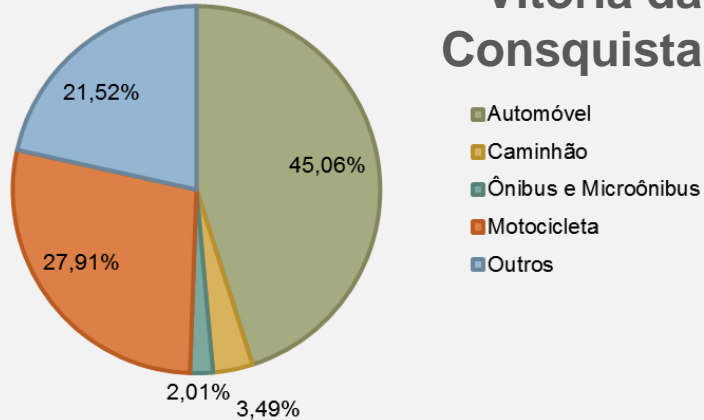
Variação da Densidade (hab/km²)



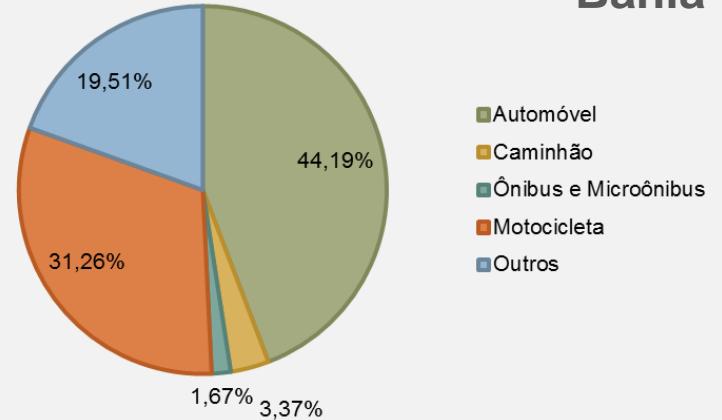
- Densidade média de 87,54 hab/km²;
- Área rural: 10,04 hab/km²;
- Área urbana: 921,52 hab/km²

Mobilidade Urbana

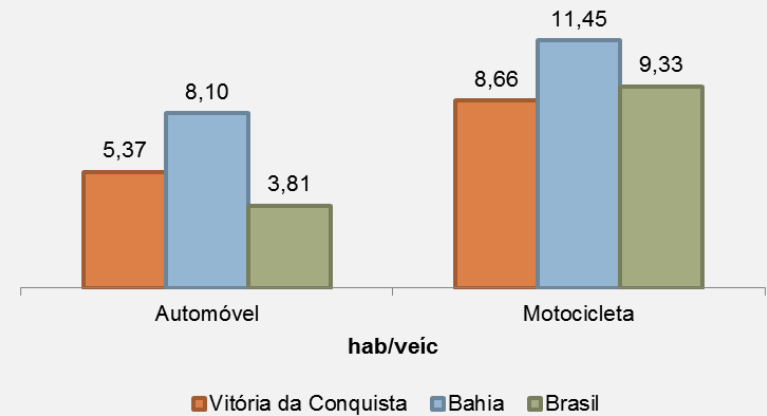
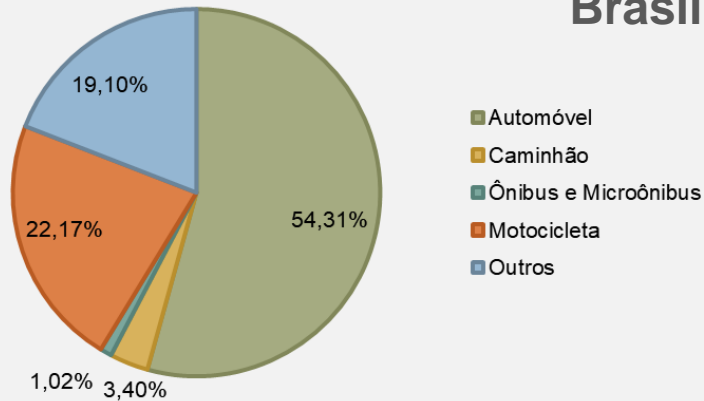
Vitória da Conquista



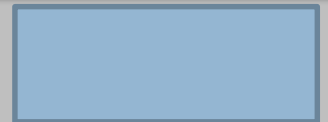
Bahia



Brasil



SISTEMA DE TRANSPORTE COLETIVO URBANO



Principais Características

- Sistema operado por uma empresa, porém existem dois lotes de linhas
- Um lote está sendo operado na característica de “emergencial”;
- Licitação ocorreu em 2011
- Total de 47 linhas atualmente
 - 31 linhas radiais
 - 10 linhas diametrais
 - 3 linhas perimetrais
 - 3 linhas especiais
- A Estação Central de Transbordo Lauro de Freitas é um ponto de concentração de linhas e integração física.

Linhas do Sistema - Atual



Linha operadas por Lote - Atual

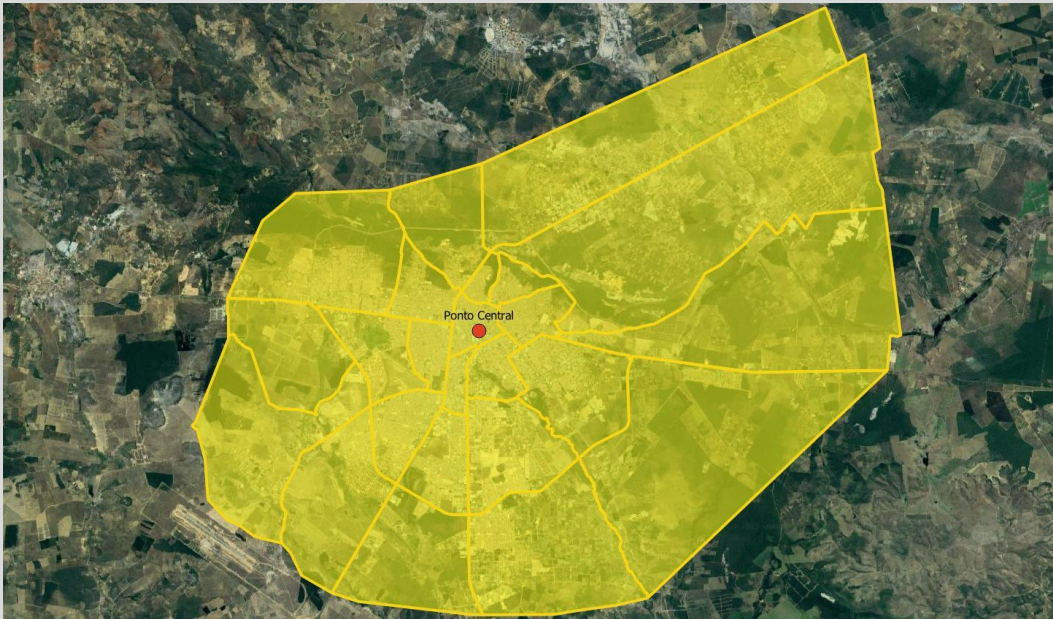
Lote 1



Lote 2

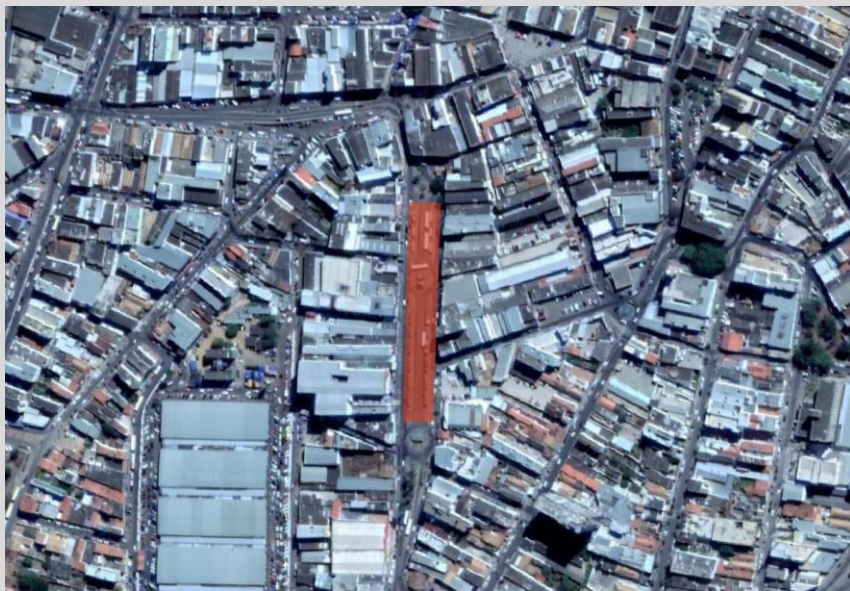


Estação de Transbordo Lauro de Freitas



- Local de convergência e cruzamento de linhas
- Facilita a integração temporal para os usuários do sistema

Estação de Transbordo Lauro de Freitas



Frota

- Frota operante de 125 veículos nos dias úteis, Pico Manhã
- Média de 2,66 veículos por linha

Frota



Ônibus Básico MBB OF 1721 ano 2018 – 20 unidades

Frota



Ônibus Padron MBB O-500 comprimento 13, 20 metros

Frota

Ônibus MBB OF 1418
comprimento 11,00 metros



Ônibus MBB OF 1721
comprimento 12,50 metros



Frota

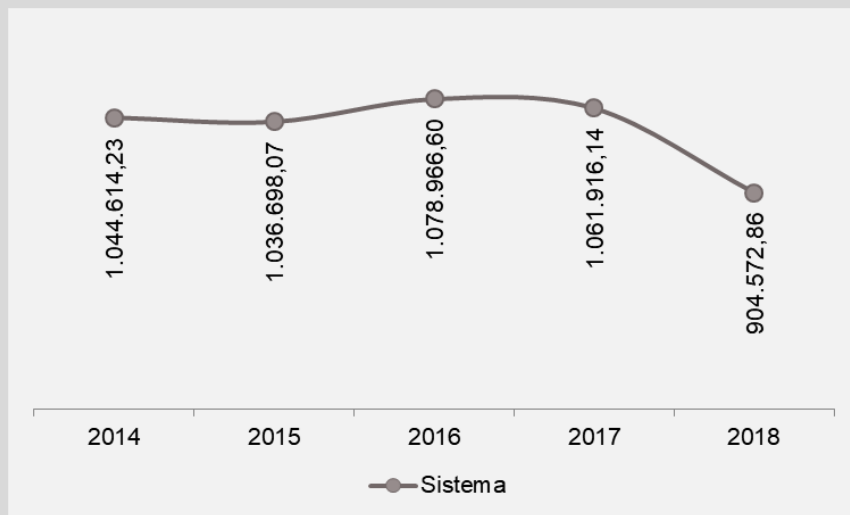


Frota Contrato Emergencial – com mais de 10 anos de uso

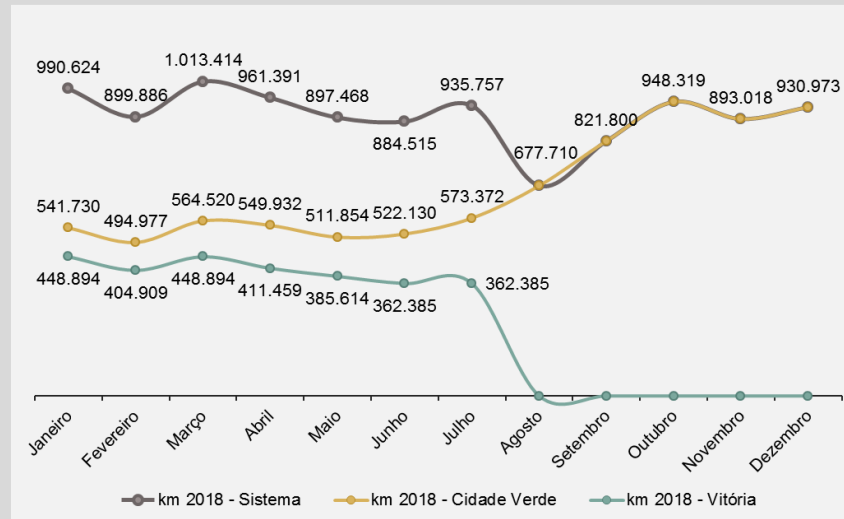
DADOS DE OFERTA

Histórico da Quilometragem

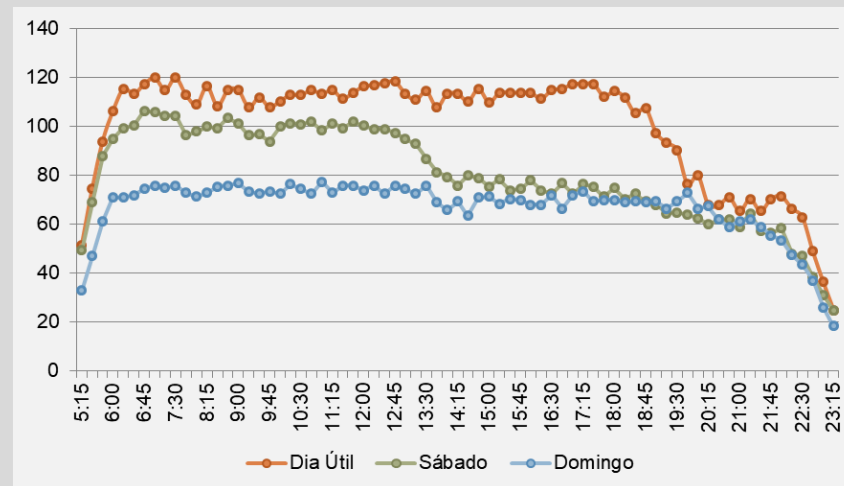
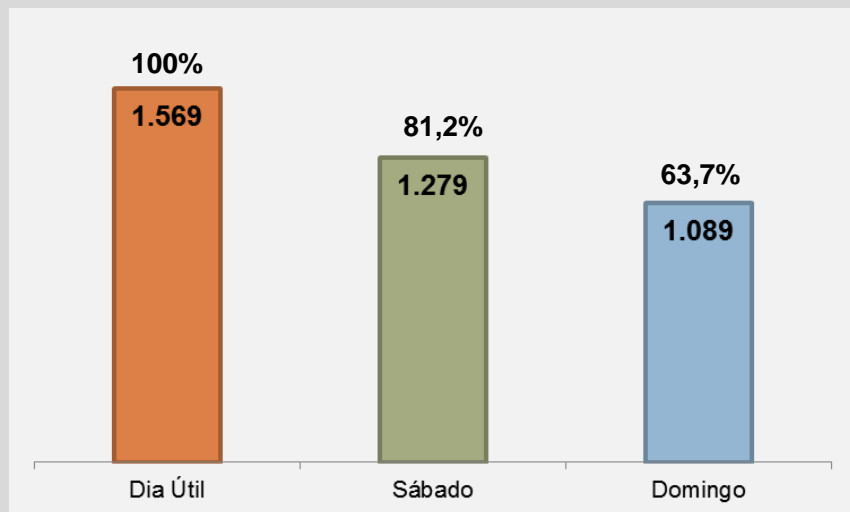
Km média mensal por ano



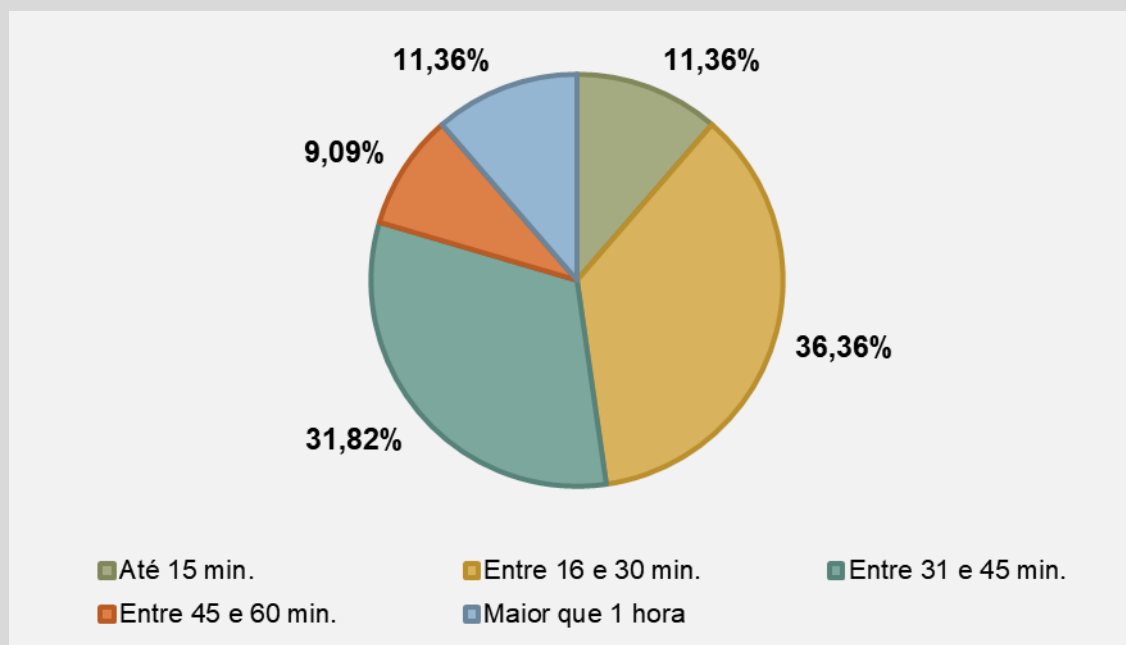
Km Mensal 2018



Oferta de Viagens – Tipo de Dia

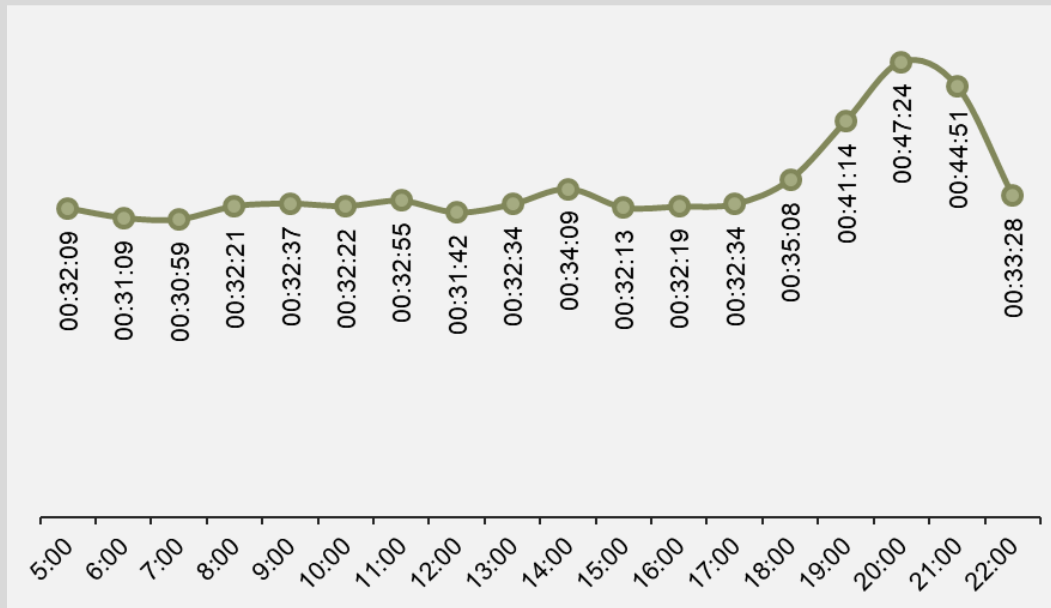


Intervalo Hora Pico Manhã (HPM)



Foram desconsiderados os dados das linhas (E01, E03 e E04) por não terem operação regular

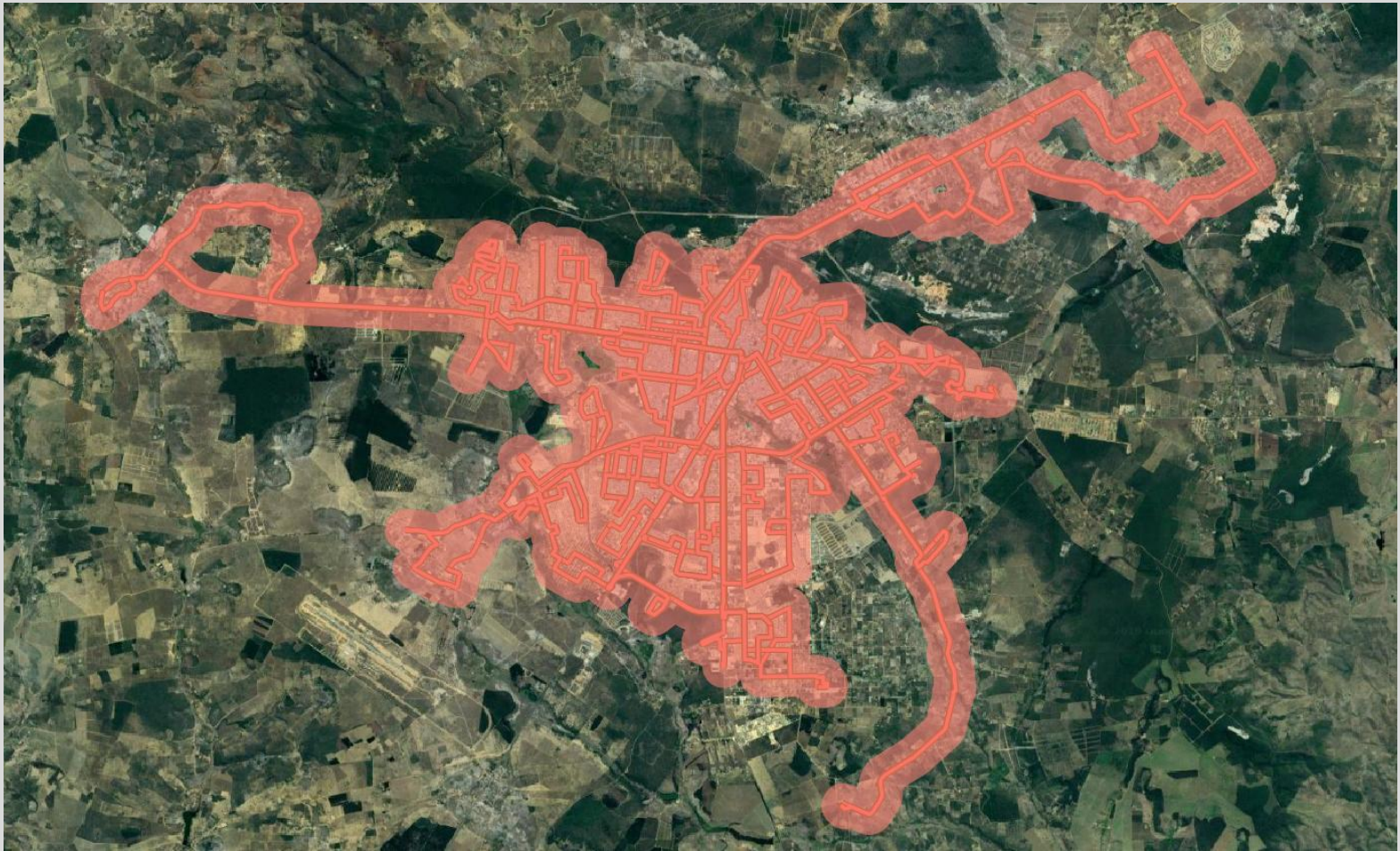
Intervalo Médio ao Longo do Dia Útil



Foram desconsiderados os dados das linhas que tem operação não regular (D40, D42, R21, R04 E01, E03 e E04)

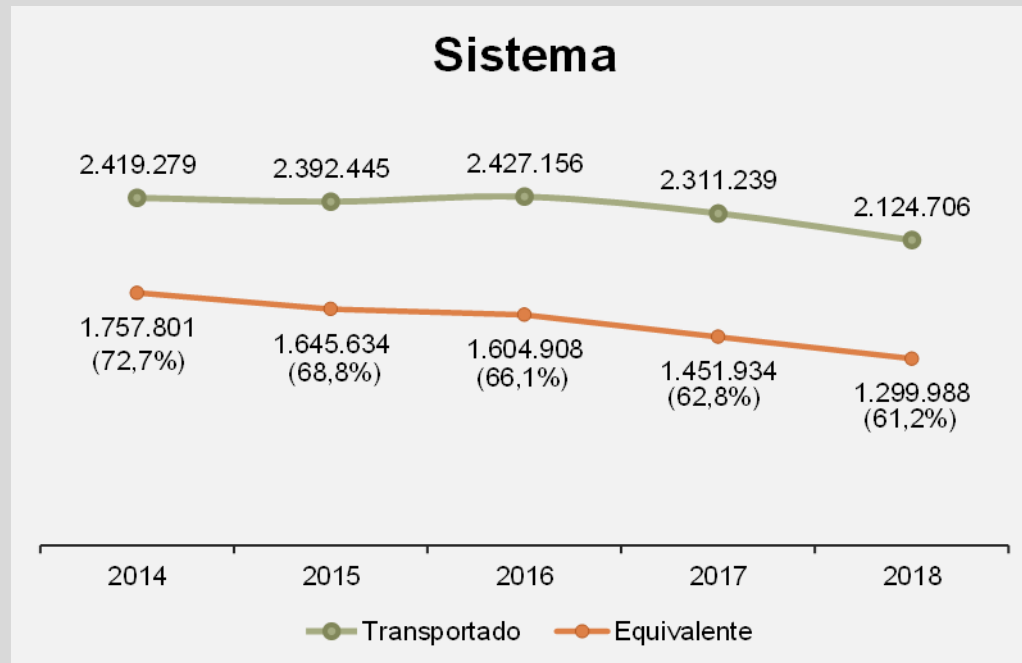
- O intervalo médio das linhas praticamente não varia ao longo dia.

Cobertura Espacial



DADOS DE DEMANDA

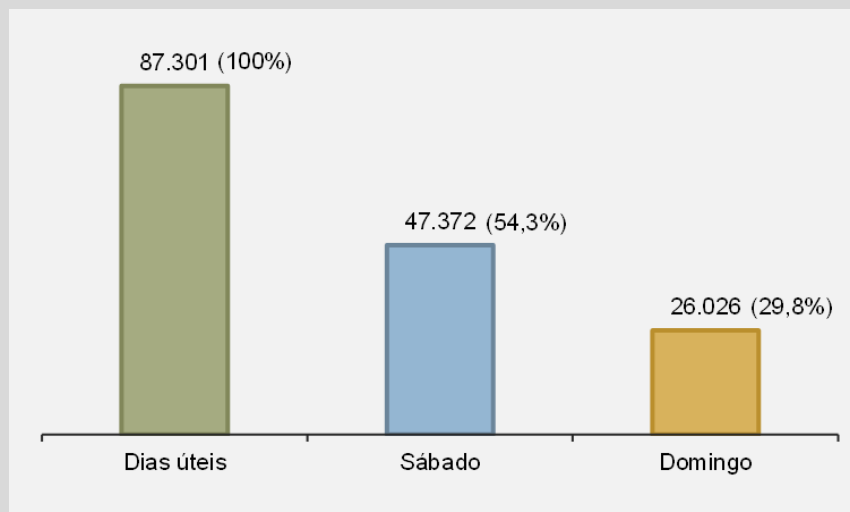
Histórico da Demanda



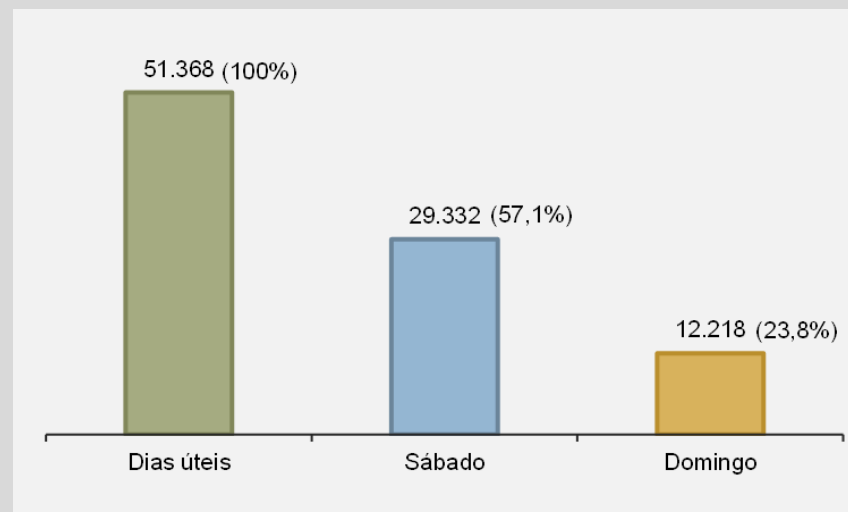
Demanda por Tipo de Dia

Mês ref.: Outubro de 2018

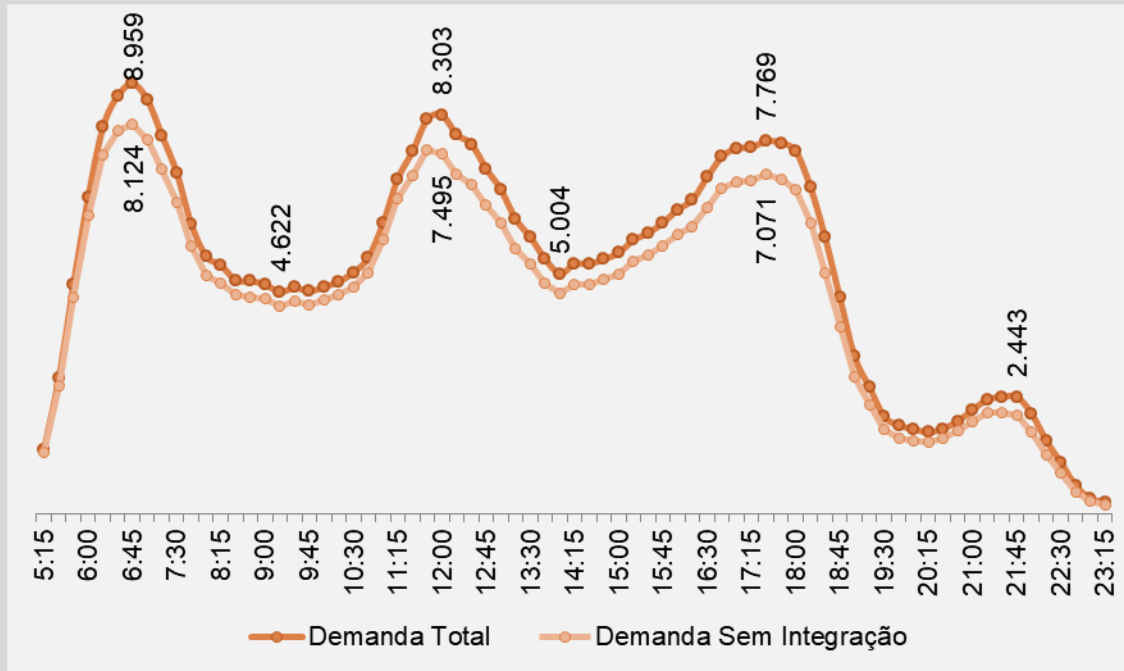
Demanda transportada



Demanda equivalente



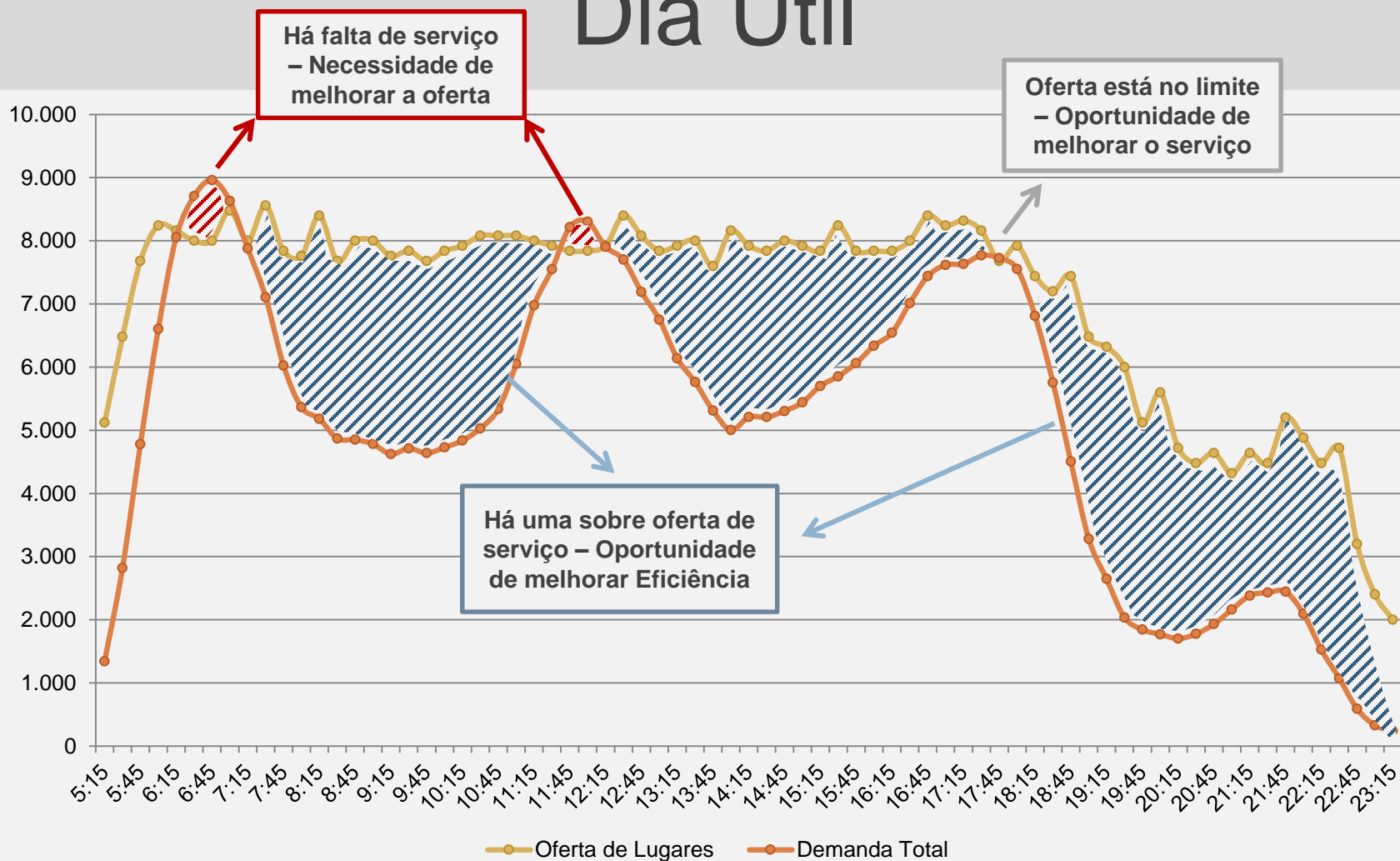
Variação da Demanda ao Longo do Dia Útil



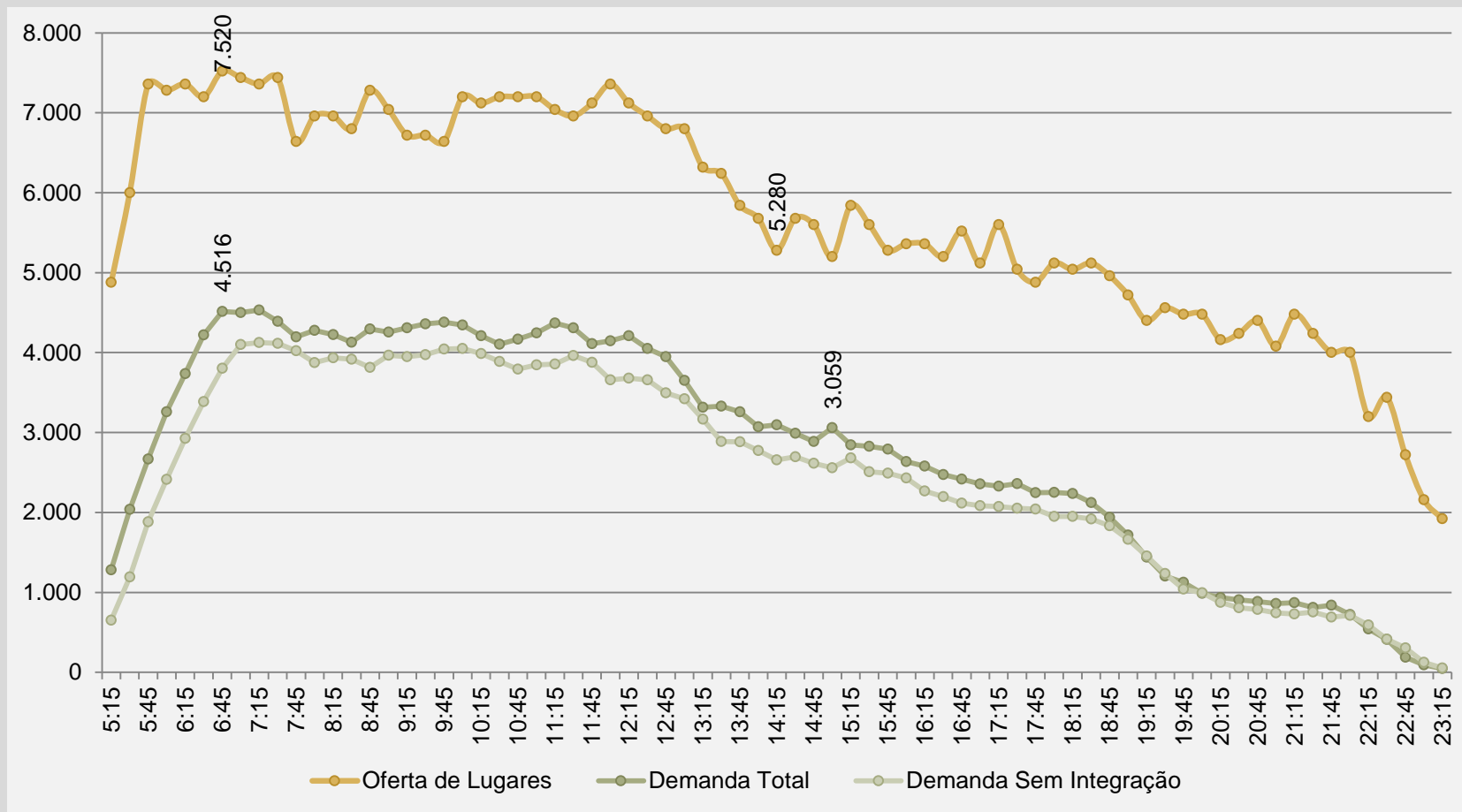
- HPM: 6h45 – 7h45 8.959 pax. transp.
- HPA: 12h:00 – 13h00 – 8.303 pax. transp.
- HPT: 17h30– 18h30 – 7.769 pax. transp.

*Dados do dias 1º de outubro/2018

Demanda e Oferta ao Longo do Dia Útil

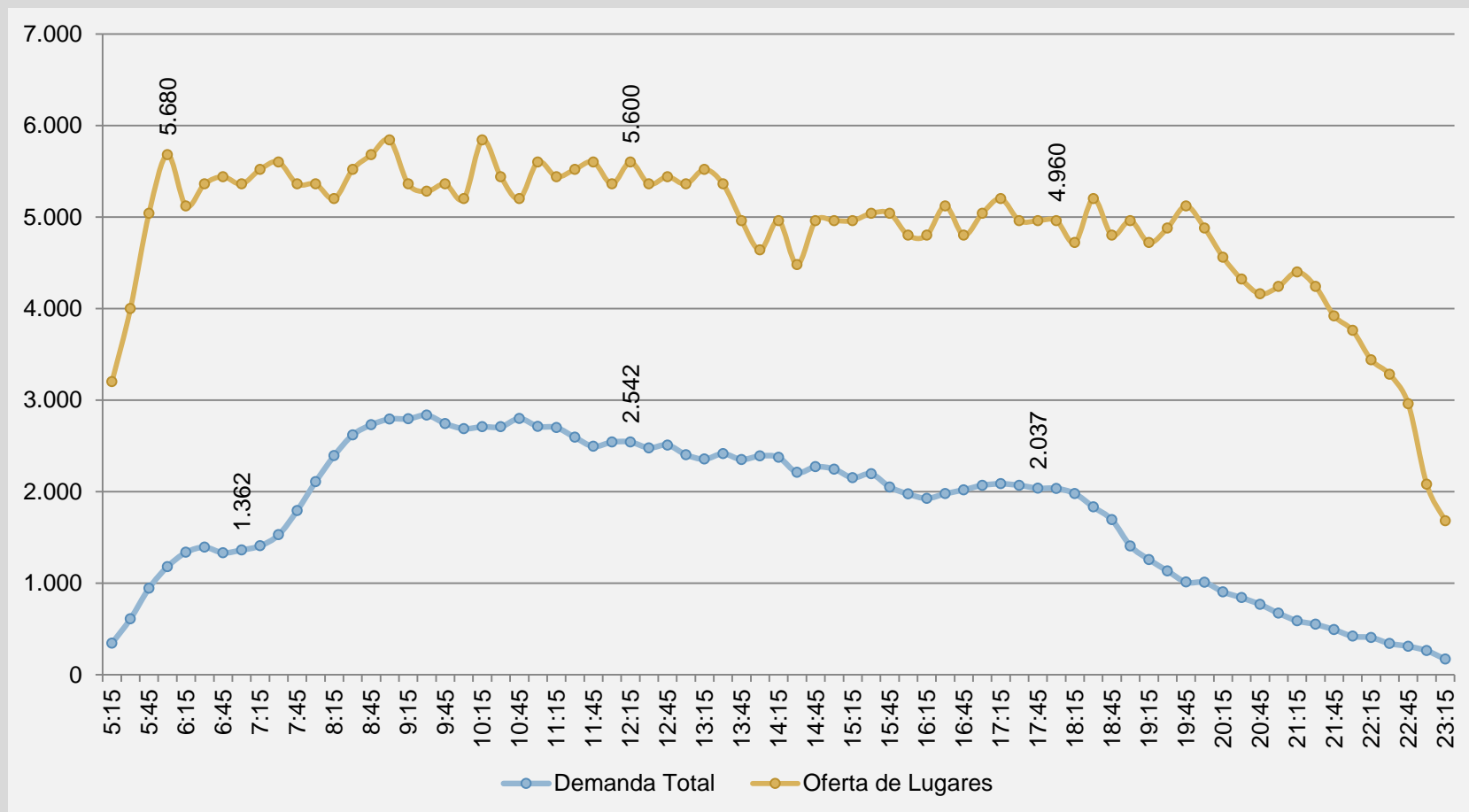


Variação da Demanda ao Longo do Sábado



*Dados do dia 6 de outubro/2018

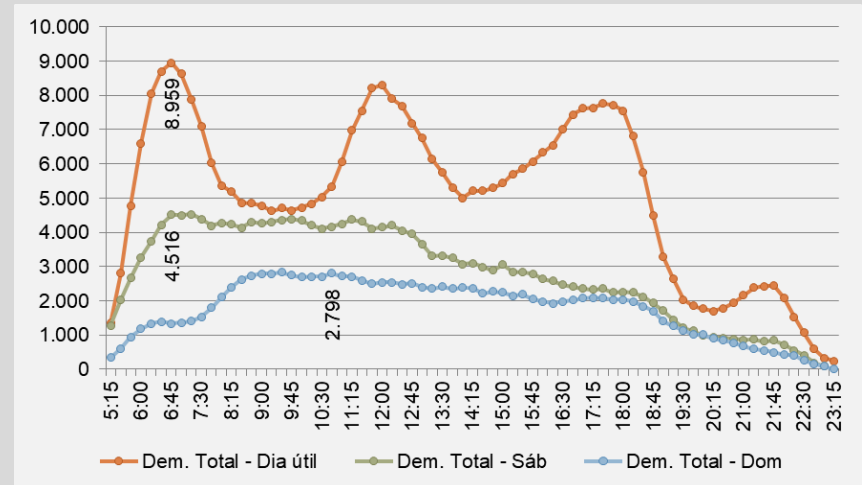
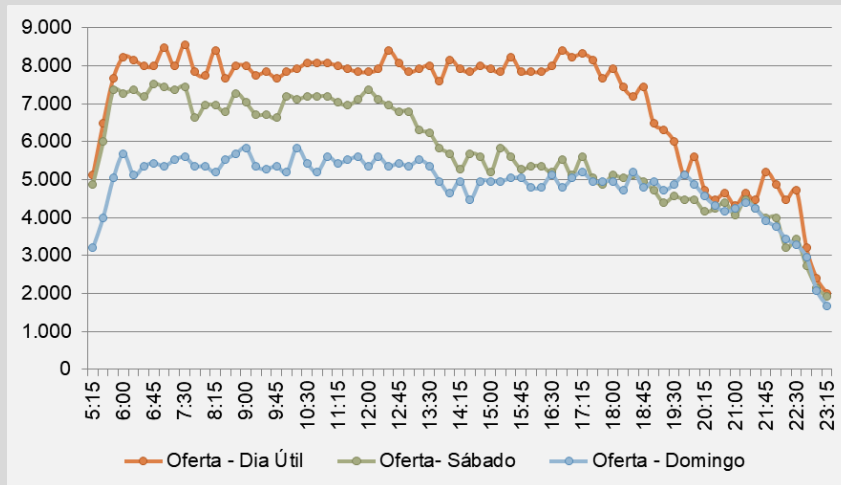
Variação da Demanda ao Longo do Domingo



*Dados do dia 7 de outubro/2018



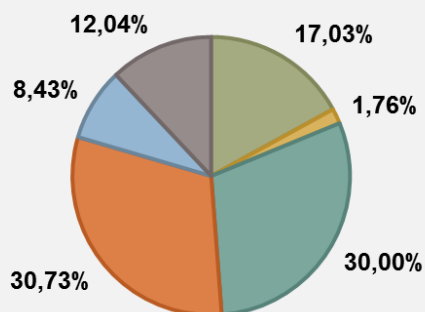
Comparação de Oferta e Demanda



Tipo de Pagamento Utilizado

Mês ref.: Outubro de 2018

Dias úteis



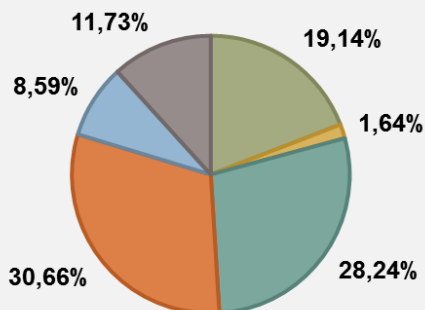
Dinheiro Cartão Vale Transporte Estudante Idosos Outras Gratuidades

Uso elevado do cartão
estudante aos finais de semana

Lei 2.126/2017:

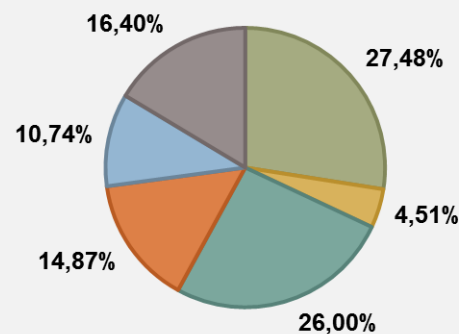
- Passe estudante todos os dias,
inclusive no mês de férias e
independente da distância do
local de estudo

Sábado



Dinheiro Cartão Vale Transporte Estudante Idosos Outras Gratuidades

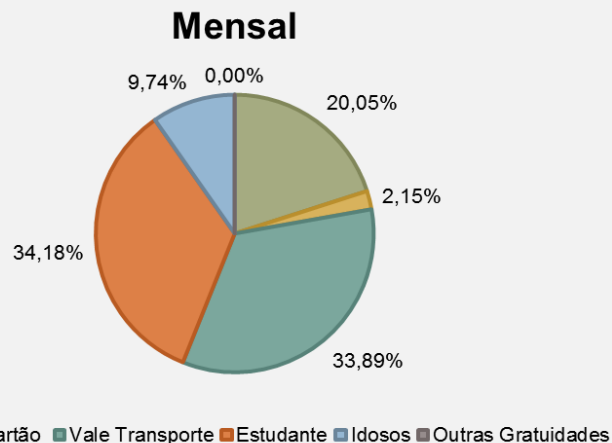
Domingo



Dinheiro Cartão Vale Transporte Estudante Idosos Outras Gratuidades

Tipo de Pagamento Utilizado

Mês ref.: Outubro de 2018



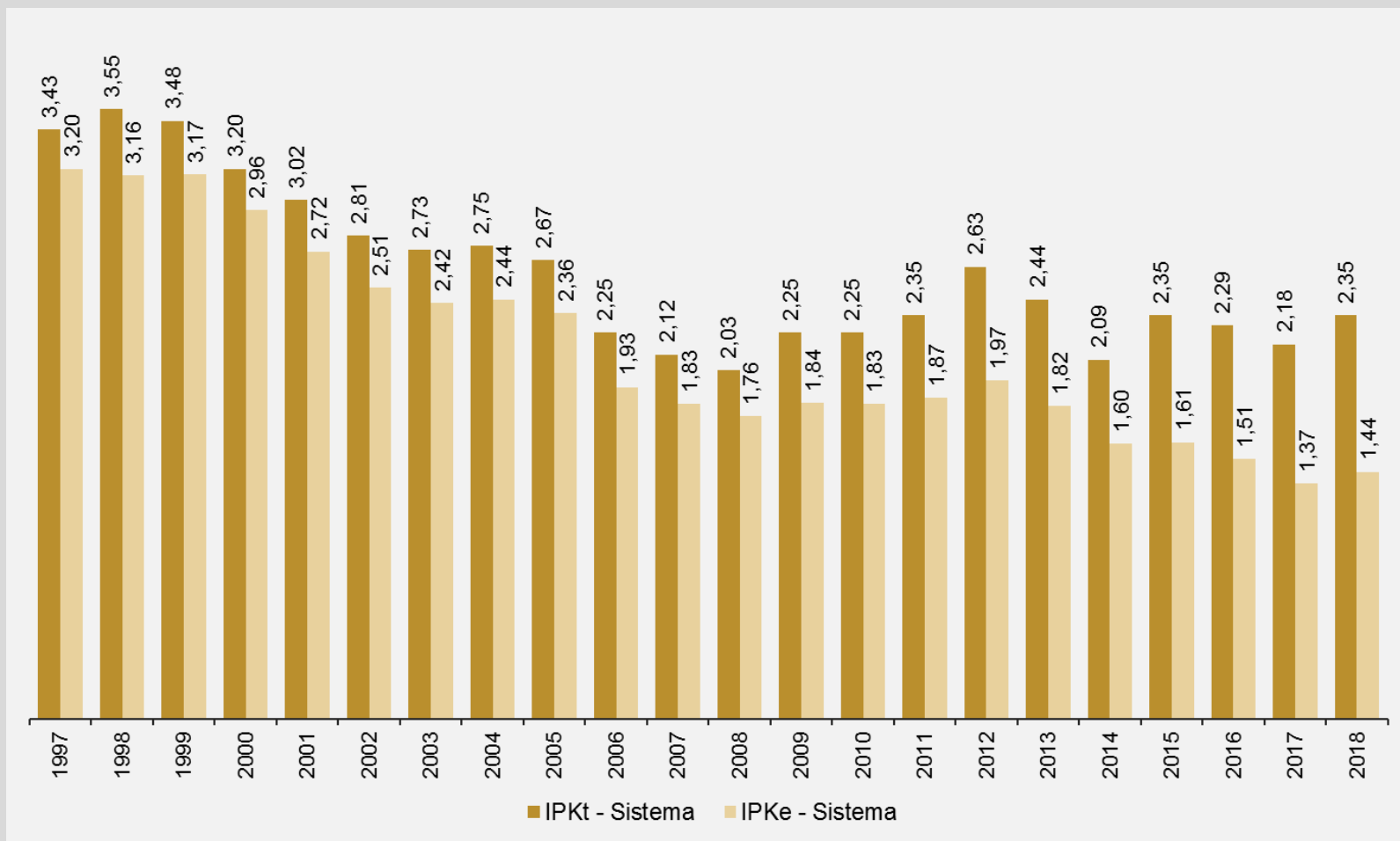
- 8,42% dos deslocamento feitos com integração temporal
- Idosos representam 8,55% dos passageiros transportados

Gratuidades: Especial, Acompanhante, Polícia, SEMOB, etc.

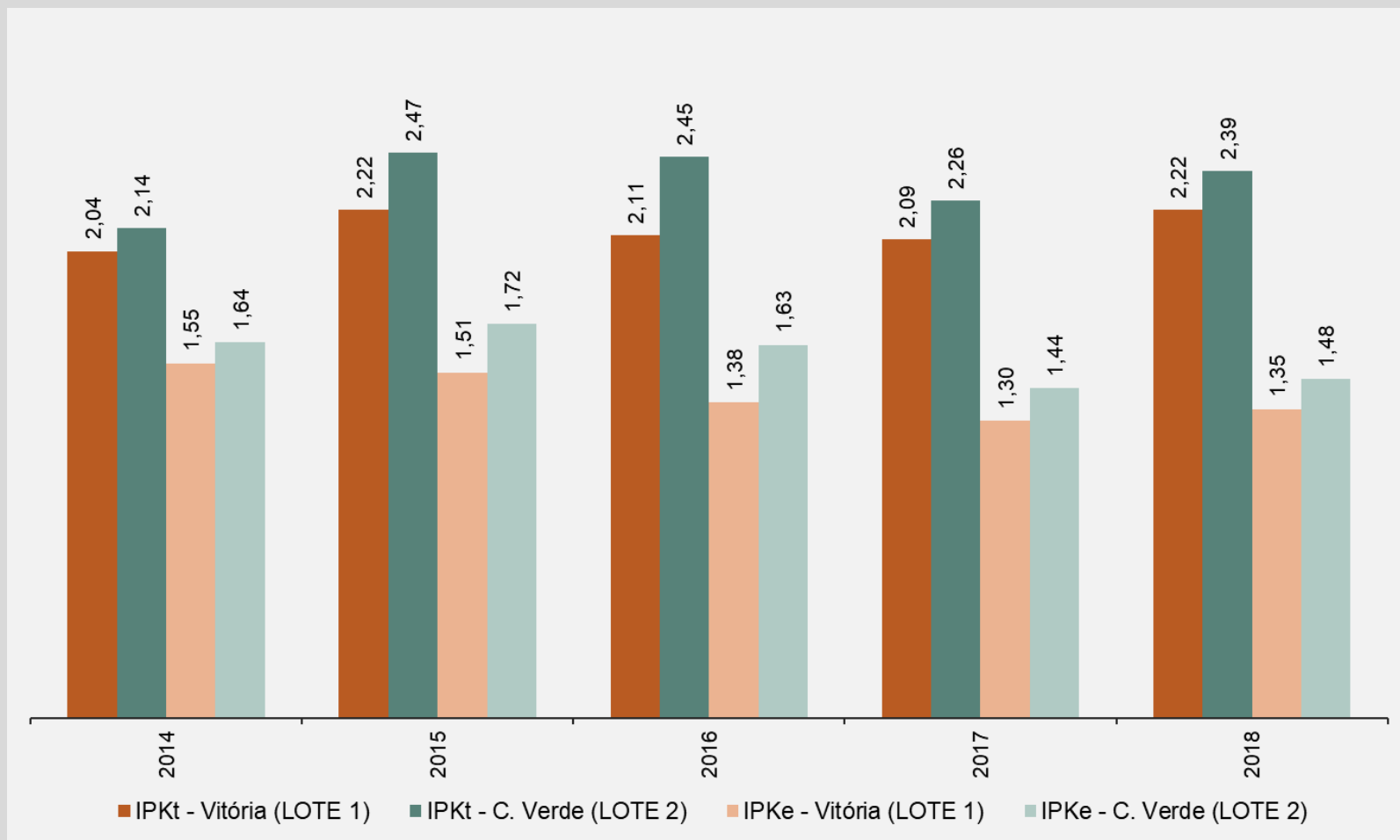
	Dinheiro	Cartão	Vale Transporte	Estudante	Idosos	Outras Gratuidades	Total	Integração	% Total	% Pax Cartão
Dias úteis	320.846	33.244	565.322	579.039	158.894	226.776	1.884.121	159.933	8,49%	13,58%
Sábado	16.619	1.424	24.522	26.628	7.463	10.183	86.839	7.009	8,07%	13,33%
Domingo	26.167	4.294	24.757	14.165	10.227	15.618	95.228	7.118	7,47%	16,47%
Total	363.632	38.962	614.601	619.832	176.584	252.577	2.066.188	174.060	8,42%	13,67%
% DU	17,03%	1,76%	30,00%	30,73%	8,43%	12,04%	100,00%			

	Total	Idosos	Outras Gratuidades
Dias úteis	1.884.121	158.894	226.776
Sábado	86.839	7.463	10.183
Domingo	95.228	10.227	15.618
Total	2.066.188	176.584	252.577
% DU	100,00%	8,43%	12,04%

Índice de Passageiros por Quilômetro Histórico (IPK)



Índice de Passageiros por Quilômetro (IPK) – Por Lote



Demanda Mensal por Linha

$$\begin{aligned} \text{Faturam. Mensal}_{\text{Linha}} = & \text{Dem. VT}_{DU,SÁB} \times 3,80 + \text{Dem. Comum}_{DU,SÁB} \times 3,80 \\ & + \text{Dem. Avulso}_{DU,SÁB} \times 3,80 + \text{Dem. Est.}_{DU,SÁB,DOM} \times 1,90 \\ & + \text{Dem. Dinheiro}_{DU,SÁB,DOM} \times 3,80 + \text{Dem. VT}_{DOM} \times 1,90 + \text{Dem. Comum}_{DOM} \times 1,90 \\ & + \text{Dem. Avulso}_{DOM} \times 1,90 \end{aligned}$$

$$\text{Dem. Mensal Equiv.}_{\text{Linha}} = \frac{\text{Faturamento Mensal}_{\text{Linha}}}{3,80}$$

Demanda Mensal por Linha

Mês ref.: Outubro de 2019

Linha	Pax. Transportado	Pax. Equivalente	% Pax. Transportado em Relação ao Sistema	% Pax. Equivalente em Relação ao Sistema	Intervalo (min)
D33	204.044	121.688	9,11%	9,30%	10
R12	129.555	81.072	5,78%	6,19%	8
D39	107.038	59.740	4,78%	4,56%	35
R19	99.797	58.494	4,45%	4,47%	9
D30	92.434	54.612	4,13%	4,17%	22
R10	91.833	52.145	4,10%	3,98%	20
R01	89.621	49.723	4,00%	3,80%	17
P50	87.948	58.275	3,93%	4,45%	26
R16	84.763	52.102	3,78%	3,98%	17
R09	81.227	45.993	3,63%	3,51%	9
D34	75.303	45.782	3,36%	3,50%	21
R02	64.438	36.940	2,88%	2,82%	18
R23	62.516	34.341	2,79%	2,62%	21
R15	59.826	33.609	2,67%	2,57%	33

A linha com maior demanda é a D33 que atende os bairros Espírito Santo e Universidade

Demanda Mensal por Linha

Mês ref.: Outubro de 2019

Linha	Pax. Transportado	Pax. Equivalente	% Pax. Transportado em Relação ao Sistema	% Pax. Equivalente em Relação ao Sistema	Intervalo (min)
R25	56.013	29.476	2,50%	2,25%	24
P54	52.579	33.375	2,35%	2,55%	54
R14	45.698	26.596	2,04%	2,03%	32
R07	45.181	24.758	2,02%	1,89%	40
R22	44.368	26.231	1,98%	2,00%	30
R62	43.420	19.760	1,94%	1,51%	17
R61	42.643	23.086	1,90%	1,76%	40
R05	41.004	22.515	1,83%	1,72%	30
R20	39.639	23.270	1,77%	1,78%	39
D32	38.627	21.495	1,72%	1,64%	40
D35	38.479	23.136	1,72%	1,77%	61
R64	35.718	21.080	1,59%	1,61%	30
D36	33.115	19.146	1,48%	1,46%	60
R19A	31.103	18.191	1,39%	1,39%	33

Demanda Mensal por Linha

Mês ref.: Outubro de 2019

Linha	Pax. Transportado	Pax. Equivalente	% Pax. Transportado em Relação ao Sistema	% Pax. Equivalente em Relação ao Sistema	Intervalo (min)
R08	23.906	14.082	1,07%	1,08%	36
R18	23.622	13.401	1,05%	1,02%	25
E01	21.839	21.041	0,97%	1,61%	Especial
R13	21.662	8.429	0,97%	0,64%	30
R63	21.247	10.434	0,95%	0,80%	40
R24	20.947	7.637	0,94%	0,58%	42
R06	19.193	10.572	0,86%	0,81%	35
R27	18.242	9.798	0,81%	0,75%	65
R17	18.171	9.531	0,81%	0,73%	13
R11	17.949	10.719	0,80%	0,82%	19
D31	17.735	9.795	0,79%	0,75%	-
R03	16.258	9.863	0,73%	0,75%	37
P52	15.756	10.656	0,70%	0,81%	55
D42	13.778	7.357	0,62%	0,56%	120

Demanda Mensal por Linha

Mês ref.: Outubro de 2019

Linha	Pax. Transportado	Pax. Equivalente	% Pax. Transportado em Relação ao Sistema	% Pax. Equivalente em Relação ao Sistema	Intervalo (min)
E03	11.763	11.283	0,53%	0,86%	Especial
R18A	10.834	6.121	0,48%	0,47%	-
E04	10.101	9.641	0,45%	0,74%	Especial
D31A	4.613	2.495	0,21%	0,19%	-
R04	4.579	3.053	0,20%	0,23%	120
D32A	4.139	2.158	0,18%	0,16%	-
R21	3.132	2.157	0,14%	0,16%	42
R60	1.373	1.110	0,06%	0,08%	-
R11A	916	482	0,04%	0,04%	-
D38	393	274	0,02%	0,02%	-
E06	182	126	0,01%	0,01%	-
D41	21	21	0,00%	0,00%	-
E02	7	2	0,00%	0,00%	-
P51	1	0	0,00%	0,00%	-

Linhas que não estão mais em operação apresentam “-” no intervalo

Considerações Finais

	Edital			2017			2018
	Lote 1	Lote 2	Sistema	Lote 1	Lote 2	Sistema	Sistema
Pax Transportado	1.076.675	1.036.950	2.113.625	1.095.045	1.216.194	2.311.239	2.124.706
Pax Equivalente	869.316	844.114	1.713.430	679.365	772.569	1.451.934	1.299.988
Pax. Equiv. / Pax. Transp	81%	81%	81%	62%	64%	63%	61%
Quilom. Total	517.235,00	475.797,00	993.032	523.946,14	537.969,61	1.061.915,75	904.572,87
Frota Operacional	72	72	144	-	-	160	130

Obrigado!

