



VITÓRIA DA CONQUISTA (BA)

**PROJETO BÁSICO PARA
DELEGAÇÃO DOS SERVIÇOS
DE TRANSPORTE PÚBLICO**

ANEXO **XX – DIRETRIZES
PARA PROJETO BÁSICO**



SUMÁRIO

1. DADOS POR LINHA.....	57
1.1. LINHA R03 - PRADOSO / CENTRO	58
1.2. LINHA R04 - SANTA MARTA / CENTRO	59
1.3. LINHA R11 - COMVEIMA I X CENTRO(VIA RODOV. / JUREMA).....	60
1.4. LINHA R13 - GUARANI X CENTRO	61
1.5. LINHA R17 - LAGOA DAS FLÔRES / CENTRO	62
1.6. LINHA R24 - CRUZEIRO X CENTRO	63
1.7. LINHA R27 - CAMPO VERDE X CENTRO	64
1.8. LINHA R62 - ALTO MARON X CENTRO.....	65
1.9. LINHA R65 - AEROPORTO	66
1.10. LINHA BEM QUERER - PARQUE IMPERIAL/CENTRO	67
1.11. LINHA ESTIVA	68



LISTA DE FIGURAS

Figura 1 – Itinerário da Linha R03.....	58
Figura 2 – Itinerário da Linha R04.....	59
Figura 3 – Itinerário da Linha R11.....	60
Figura 4 – Itinerário da Linha R13.....	61
Figura 5 – Itinerário da Linha R17.....	62
Figura 6 – Itinerário da Linha R24.....	63
Figura 7 – Itinerário da Linha R27.....	64
Figura 8 – Itinerário da Linha R62.....	65
Figura 9 – Itinerário da Linha R65.....	66
Figura 10 – Itinerário da Linha B. Querer/Pq. Imperial.....	67
Figura 11 – Itinerário da Linha Estiva.....	68



LISTA DE TABELAS

Tabela 1 - Itinerário Descritivo da Linha R03	58
Tabela 2 -Dados Linha R03	58
Tabela 3 - Itinerário Descritivo da Linha R04	59
Tabela 4 -Dados Linha R04	59
Tabela 5 - Itinerário Descritivo da Linha R11	60
Tabela 6 -Dados Linha R11	60
Tabela 7 - Itinerário Descritivo da Linha R13	61
Tabela 8 -Dados Linha R13	61
Tabela 9 - Itinerário Descritivo da Linha R17	62
Tabela 10 -Dados Linha R17	62
Tabela 11 - Itinerário Descritivo da Linha R24	63
Tabela 12 -Dados Linha R24	63
Tabela 13 - Itinerário Descritivo da Linha R27	64
Tabela 14 -Dados Linha R27	64
Tabela 15 - Itinerário Descritivo da Linha R62	65
Tabela 16 -Dados Linha R62	65
Tabela 17 - Itinerário Descritivo da Linha R65	66
Tabela 18 -Dados Linha R65	66
Tabela 19 - Itinerário Descritivo da Linha B. Querer/Pq. Imperial	67
Tabela 20 -Dados Linha B. Querer/Pq. Imperial	67
Tabela 21 - Itinerário Descritivo da Linha Estiva	68
Tabela 22 -Dados Linha Estiva	68



1. DADOS POR LINHA

Serão apresentadas neste item as linhas que serão licitadas, com seu itinerário em mapa, itinerário descritivo e dados operacionais previstas por período pico e entre pico, sendo eles:

- Período Pico Manhã (PM): das 05:00 às 08:00h;
- Período Entre Pico Manhã (EPM): das 08:00 às 11:00h;
- Período Pico Almoço (PA): das 11:00 à 14:00h;
- Período Entre Pico Tarde (EPT): das 14:00 às 16:30h;
- Período Pico Tarde (PT): das 16:30 às 19:00h.
- Período Noite (N): das 19:00 às 23:00h;

Em relação aos dados operacionais, serão apresentados os dados de frota programada por pico, entre pico e total. Ainda, estão apresentados os valores estimados de viagens por pico e entre pico, a extensão média das linhas e seu tempo de ciclo estimado.



1.1. LINHA R03 - PRADOSO / CENTRO

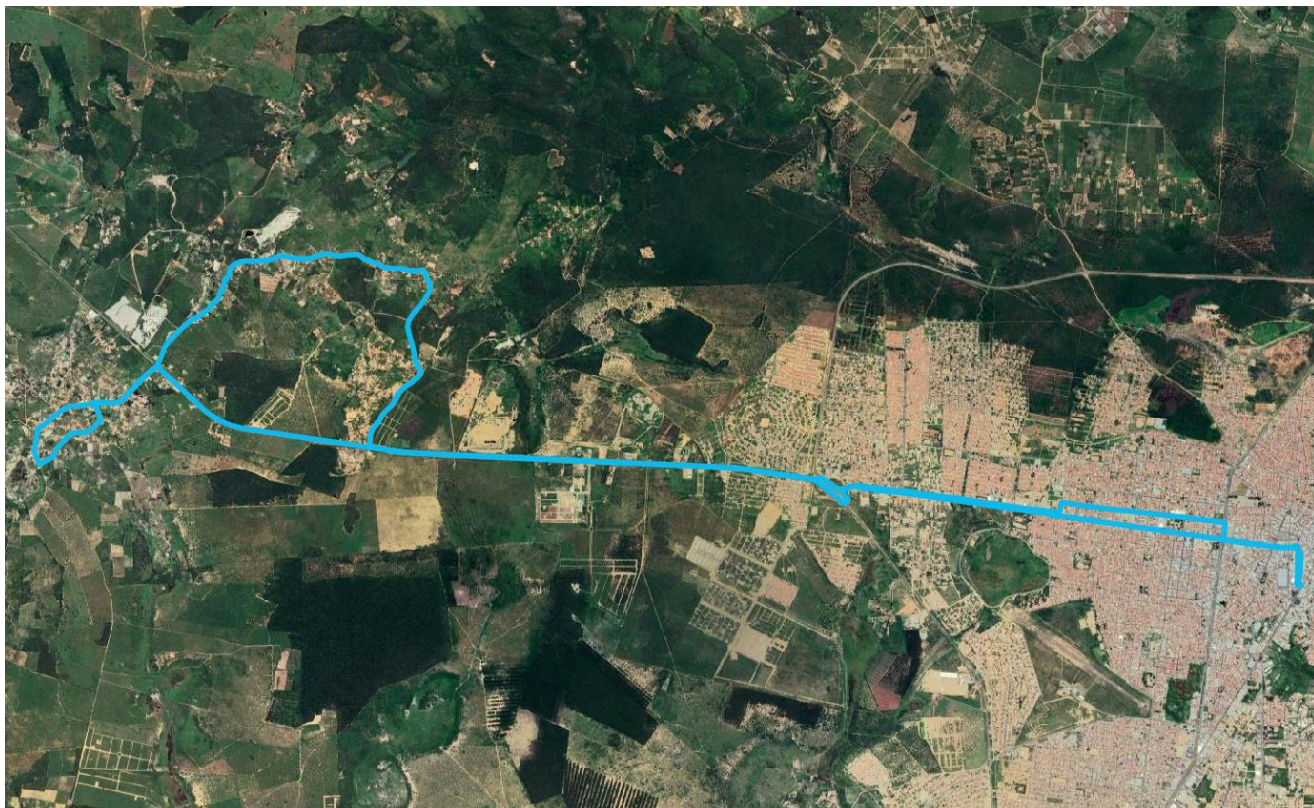


Figura 1 – Itinerário da Linha R03

Tabela 1 - Itinerário Descritivo da Linha R03
ITINERÁRIO PRINCIPAIS VIAS

Av. Principal do Pradoso (Escola), BA-262, Av. Brumado (Bairro Brasil), Av. Régis Pacheco, Av. Lauro de Freitas - TLF, Av. Régis Pacheco, Av. Integração, Av. Maranhão (Bairro Ibirapuera), R. Anagé (Loteamento Alvorada), Av. Brumado, BA-262, Av. Principal do Pradoso (Escola)

Tabela 2 -Dados Linha R03

Frota Pico	Frota Entre Pico	Frota Total	Viagens Pico	Viagens Entre Pico	KM média	TC médio
7	6	13	4,7	4,0	33,4	90



1.2. LINHA R04 - SANTA MARTA / CENTRO



Figura 2 – Itinerário da Linha R04

Tabela 3 - Itinerário Descritivo da Linha R04

ITINERÁRIO PRINCIPAIS VIAS

Fazenda Santa Marta, Est. do Bem Querer, R. 03, Av. Olívia Flores (Bairro Candeias), Av. Luís Eduardo Magalhães, Av. Jorge Teixeira, Av. Brasil, R. da Granja (Bairro Recreio), R. Siqueira Campos (Centro), R. Coronel Gugé, Praça Marcelino Mendes, Praça Caixeiros Viajantes, Tv. Justino Gusmão, Av. Lauro de Freitas - TLF, Tv. Ernestina Gusmão (Centro), Av. Lauro de Freitas - TLF, Tv. Dois de Julho, R. Dois de Julho, Praça Caixeiros Viajantes, Praça Marcelino Mendes, Av. Vivaldo Mendes, R. Joaquim Hortélio (Bairro Recreio), R. Siqueira Campos, Av. Brasil (Bairro Candeias), Av. Jorge Teixeira, Av. Luís Eduardo Magalhães, Av. Olívia Flores (Bairro Candeias), Fazenda Santa Marta

Tabela 4 -Dados Linha R04

Frota Pico	Frota Entre Pico	Frota Total	Viagens Pico	Viagens Entre Pico	KM média	TC médio
4	0	4	2,7	-	28,1	90



1.3. LINHA R11 - COMVEIMA I X CENTRO(VIA RODOV. / JUREMA)



Figura 3 – Itinerário da Linha R11

Tabela 5 - Itinerário Descritivo da Linha R11

ITINERÁRIO PRINCIPAIS VIAS

R. 20 (Lot. Pq. Conveima I), R. 07, R. 32, Av. G, R. 30, R. F, R. Xavantes, Av. Mongoiós (Lot. Pq. Mongoiós), R. Xavantes, BR-116 (Rodoviária), Av. Bartolomeu de Gusmão, R. Egito, R. China, R. Santiago (Bairro Jurema), Av. Yolanda Fonseca, Av. Bogotá, R. Humberto de Campos, R. Agenor Rocha, Av. Presidente Dutra, Av. Régis Pacheco (Centro), Av. Lauro de Freitas, Av. Régis Pacheco, Av. Presidente Dutra, Tv. Cuiabá, Av. Fernando Spínola (Bairro Jurema), R. Acelino P. de Andrade, R. Nestor Guimarães, R. Equador, R. Humberto de Campos, Av. Bogotá, Av. Yolanda Fonseca, R. Santiago, Av. Bartolomeu de Gusmão, BR-116 (Rodoviária), R. Xavantes (Lot. Pq. Mongoiós), Av. Mongoiós, Av. A (Lot. Pq. Conveima I), R. 26, R. 09, R. 20

Tabela 6 -Dados Linha R11

Frota Pico	Frota Entre Pico	Frota Total	Viagens Pico	Viagens Entre Pico	KM média	TC médio
3	1	4	2,6	0,9	16,3	70



1.4. LINHA R13 - GUARANI X CENTRO



Figura 4 – Itinerário da Linha R13

Tabela 7 - Itinerário Descritivo da Linha R13

ITINERÁRIO PRINCIPAIS VIAS

Tv. da R. Nova (Bairro Guarani), R. Nova, R. Deusdete Amaral, R. João Gonçalves, R. Nilton Gonçalves, R. Café Filho (Loteamento Novo Horizonte), R. União Operária, R. Líbero Badaró, R. Santa Cruz, R. Marta Vasconcelos (Loteamento Sumaré), Av. Santa Helena, Av. Crescêncio Silveira (centro), Hospital São Vicente, Av. Crescêncio Silveira, R. Carioca, R. da Conceição, Av. Fernando Spínola, Av. Régis Pacheco, Av. Lauro de Freitas - TLF, Praça Vitor Brito, R. das Antilhas (Bairro Jurema), R. Artur Santos, R. Benig Santos, Av. Crescêncio Silveira, R. Laudicéia Gusmão, R. Paulino Santos (Bairro Guarani), R. Castro Alves, R. Olavo Ramos, R. Deusdete Amaral, R. Eduardo Costa, Tv. da R. Nova (Bairro Guarani)

Tabela 8 -Dados Linha R13

Frota Pico	Frota Entre Pico	Frota Total	Viagens Pico	Viagens Entre Pico	KM média	TC médio
3	3	6	4,5	4,5	8,1	40



1.5. LINHA R17 - LAGOA DAS FLÔRES / CENTRO



Figura 5 – Itinerário da Linha R17

Tabela 9 - Itinerário Descritivo da Linha R17

ITINERÁRIO PRINCIPAIS VIAS

Posto Fim da Banguela, BR-116, R. B (Distrito Industrial), BR-116 (Cruzamento), Posto Pé da Serra, BR-116, Av. Presidente Dutra, Av. Régis Pacheco (Centro), Av. Lauro de Freitas - TLF, Av. Régis Pacheco (Centro), Av. Presidente Dutra, BR-116, Posto Pé da Serra, BR-116 (Cruzamento), R. B (Distrito Industrial), BR-116, R. Cosme e Damião (Flora), R. Belarmino Marinho, Tv. Belarmino Marinho, R. do Campo Santo (Cemitério), R. 08, R. 03 (Escola Marlene Flores), R. 06, R. Maneca Santos, R. dos Andrade, R. Belarmino Marinho, Via Marginal (BR-116), Posto Fim da Banguela

Tabela 10 -Dados Linha R17

Frota Pico	Frota Entre Pico	Frota Total	Viagens Pico	Viagens Entre Pico	KM média	TC médio
11	9	20	6,6	5,4	30,5	100



1.6. LINHA R24 - CRUZEIRO X CENTRO



Figura 6 – Itinerário da Linha R24

Tabela 11 - Itinerário Descritivo da Linha R24

ITINERÁRIO PRINCIPAIS VIAS

R. Edgar Celino (Bairro Alto Maron), R. da Corrente (Bairro Cruzeiro), Tv. dos Torres, R. Gilberto Lopes, R. Alício Veloso, R. Afonso Pena, Av. Antônio Nascimento, Pç. Sá Barreto, R. João Pessoa (Centro), R. Siqueira Campos, R. Coronel Gugé, Pç. Marcelino Mendes, Pç. Caixeiros Viajantes, Tv. Justino Gusmão, Av. Lauro de Freitas, Tv. Dois de Julho, R. Dois de Julho, Pç. Caixeiros Viajantes, Pç. Marcelino Mendes, Av. Vivaldo Mendes, Av. São Geraldo, R. 10 de Novembro, R. Floriano Peixoto (Bairro Alto Maron), R. João Miguel Lourenço, R. Odilon Correia (Pç. Gerson Sales), R. João Pessoa, Pç. Sá Barreto, Av. Antônio Nascimento (Bairro Cruzeiro), R. Afonso Pena, R. das Pedrinhas, R. da Corrente, R. Bruno Bacelar (Bairro Alto Maron), R. Edgar Celino

Tabela 12 -Dados Linha R24

Frota Pico	Frota Entre Pico	Frota Total	Viagens Pico	Viagens Entre Pico	KM média	TC médio
3	3	6	3,3	3,3	10,53	55



1.7. LINHA R27 - CAMPO VERDE X CENTRO



Figura 7 – Itinerário da Linha R27

Tabela 13 - Itinerário Descritivo da Linha R27

ITINERÁRIO PRINCIPAIS VIAS

Resid. do Campo e Campo Verde, Est. Dos Campinhos, R. I (Campinhos), R. E (Campinhos), R. Paraná, Cruzamento Anel Rodoviário, Av. Paraná, R. Ibiassuce, R. Rio Grande do Sul, Av. Itambé, R. Paraná, Av. Presidente Dutra, R. Caiena, Av. Bartolomeu de Gusmão, Pç. Vitor Brito, R. Dois de Julho, Av. Lauro de Freitas, Pç. Vitor Brito, Av. Bartolomeu de Gusmão, R. Santiago (Bairro Jurema), Av. Paraná, Cruzamento Anel Rodoviário, R. Paraná, R. E (Campinhos), R. I (Campinhos), Est. Dos Campinhos, Resid. do Campo e Campo Verde

Tabela 14 -Dados Linha R27

Frota Pico	Frota Entre Pico	Frota Total	Viagens Pico	Viagens Entre Pico	KM média	TC médio
4	3	7	3,7	2,8	19,19	65



1.8. LINHA R62 - ALTO MARON X CENTRO



Figura 8 – Itinerário da Linha R62

Tabela 15 - Itinerário Descritivo da Linha R62

ITINERÁRIO PRINCIPAIS VIAS

R. Edgar Celino (Bairro Alto Maron), R. Santo Amaro, R. Eduardo Daltro, R. Bruno Bacelar, R. do Pracinha (Feira do Alto Maron), Av. São Geraldo, R. Professora Maria Leal, R. Dois de Janeiro, R. Odilon Correia, Praça João Gonçalves, R. Sinhazinha Santos, R. João Pessoa (Centro), R. Siqueira Campos, R. Coronel Gugé, Praça Marcelino Mendes, Praça Caixeiros Viajantes, Tv. Justino Gusmão, Av. Lauro de Freitas - TLF, Tv. Dois de Julho, R. Dois de Julho, Praça Caixeiros Viajantes, Praça Marcelino Mendes, Av. Vivaldo Mendes, Av. São Geraldo, R. 10 de Novembro, R. Floriano Peixoto (Bairro Alto Maron), R. João Miguel Lourenço, R. Professora Marial Leal, Av. São Geraldo, R. do Pracinha (Feira do Alto Maron), R. Bruno Bacelar, Tv. Celino, R. B, R. F, R. P, R. A, R. Edgar Celino (Bairro Alto Maron)

Tabela 16 -Dados Linha R62

Frota Pico	Frota Entre Pico	Frota Total	Viagens Pico	Viagens Entre Pico	KM média	TC médio
3	3	6	3,6	3,6	8,72	50



1.9. LINHA R65 - AEROPORTO



Figura 9 – Itinerário da Linha R65

Tabela 17 - Itinerário Descritivo da Linha R65

ITINERÁRIO PRINCIPAIS VIAS

Aeroporto, Rod. Santos Dumont, Av. Pres. Dutra, R. Anápolis, Av. Frei Benjamin, Av. Brumado, Av. Boa Vontade, Av. Maranhão, Av. Regis Pacheco, R. Lauro de Freitas, Av. Regis Pacheco, Av. Pres. Dutra, Rod. Santos Dumont, Aeroporto

Tabela 18 -Dados Linha R65

Frota Pico	Frota Entre Pico	Frota Total	Viagens Pico	Viagens Entre Pico	KM média	TC médio
2	2	4	1,5	1,5	30,7	80



1.10. LINHA BEM QUERER - PARQUE IMPERIAL/CENTRO

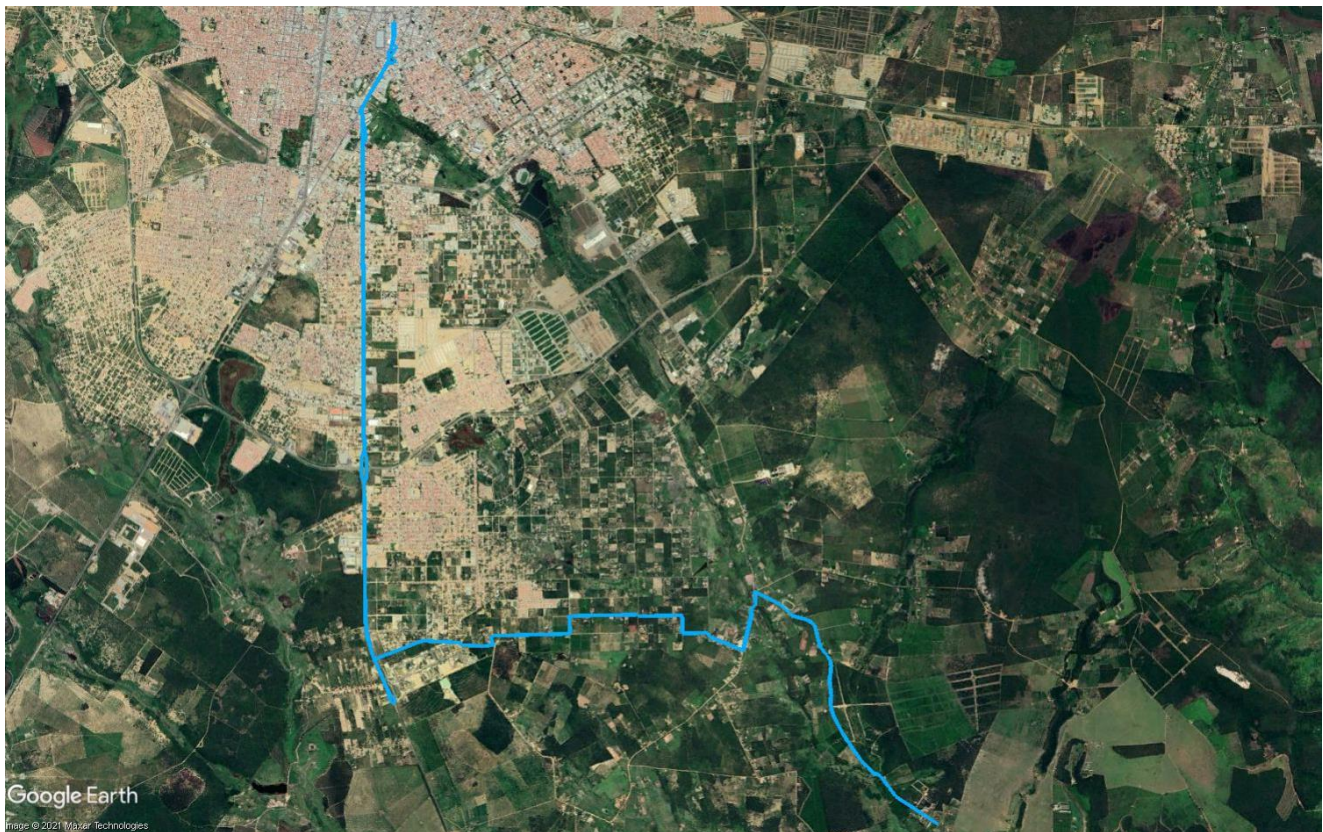


Figura 10 – Itinerário da Linha B. Querer/Pq. Imperial

Tabela 19 - Itinerário Descritivo da Linha B. Querer/Pq. Imperial

ITINERÁRIO PRINCIPAIS VIAS

Vila Bem Querer, Est. Do Bem Querer, R. Santa Marta, R. Do Campo, Av. D, Av. P, Av. R, Av. O, Av. S, Av. P, Av. Q, R. Quatro, Av. Juracy Magalhães, Av. Bartolomeu de Gusmão, R. Dois de Junho, R. Lauro Freitas, Praça Vitor Brito, Av. Bartolomeu Gusmão, Av. Juracy Magalhães, R. Quatro, Av. Q, Av. P, Av. S, Av. O, Av. R, Av. P, Av. D, R. Do Campo, R. Santa Marta, Est. Do Bem Querer, Vila Bem Querer

Tabela 20 -Dados Linha B. Querer/Pq. Imperial

Frota Pico	Frota Entre Pico	Frota Total	Viagens Pico	Viagens Entre Pico	KM média	TC médio
2	2	4	1,0	1,0	37,2	120



1.11. LINHA ESTIVA



Figura 11 – Itinerário da Linha Estiva

Tabela 21 - Itinerário Descritivo da Linha Estiva

ITINERÁRIO PRINCIPAIS VIAS

Estiva, Av. F, R. Bem Querer, Est. Bem Querer, Av. Edmundo Silveira Flores, Av. Olívia Flores, Av. Luis Eduardo Magalhães, Av. Jorge Teixeira, Av. Dona Granja, R. Siqueira Campos, R. Cel. Gugé, R. Dois de Julho, Travessa Justino Gusmão, R. Lauro de Freitas, R. Dois de Julho, Av. Vivaldo Mendes Ferraz, R. Lourival Cairo, R. Siqueira Campos, Av. Brasil, Av. Jorge Teixeira, Av. Luis Eduardo Magalhães, Av. Olívia Flores, Av. Edmundo Silveira Flores, Est. Bem Querer, R. Bem Querer, Av. F, Estiva

Tabela 22 -Dados Linha Estiva

Frota Pico	Frota Entre Pico	Frota Total	Viagens Pico	Viagens Entre Pico	KM média	TC médio
3	3	6	3,0	3,0	16,87	60