

## PROJETO DE SINALIZAÇÃO

SÍTIO: ATS14001

CLIENTE: SIMTRANS – VITÓRIA DA CONQUISTA/BA

### SÍTIO ATS14001

**Local:** Av. Integração, 31

**Coordenadas:**

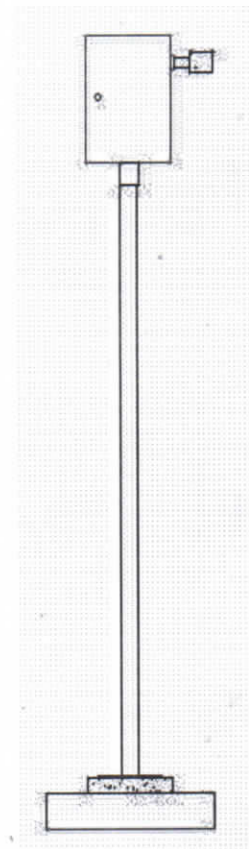
Latitude: 14°53'07.00"S

Longitude: 40°51'32.00"W

**Tipo Equipamento:** LAP Fixo (OCR)

**Estrutura:** Poste Metálico

**Status:** IMPLANTAÇÃO



Fortaleza/CE  
Abril/2024



A handwritten signature in blue ink, appearing to be 'WZ'.

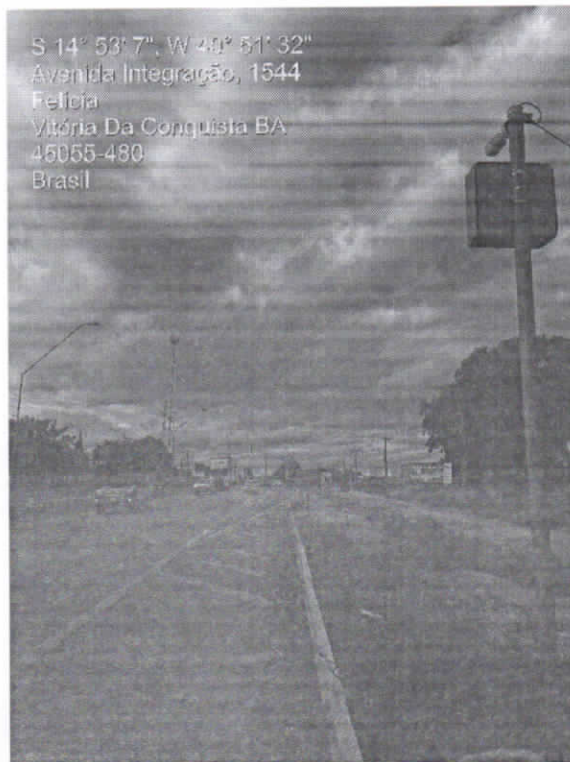


Figura 1 – ATS14001- Av. Integração, 31

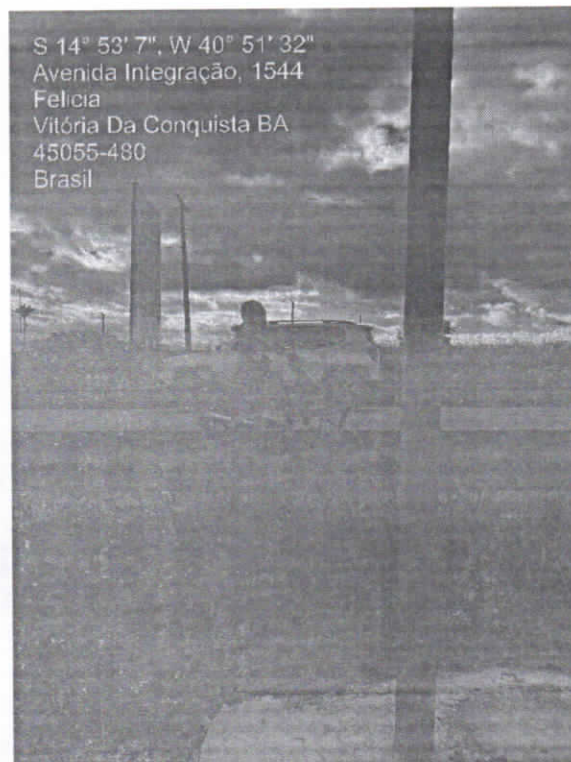
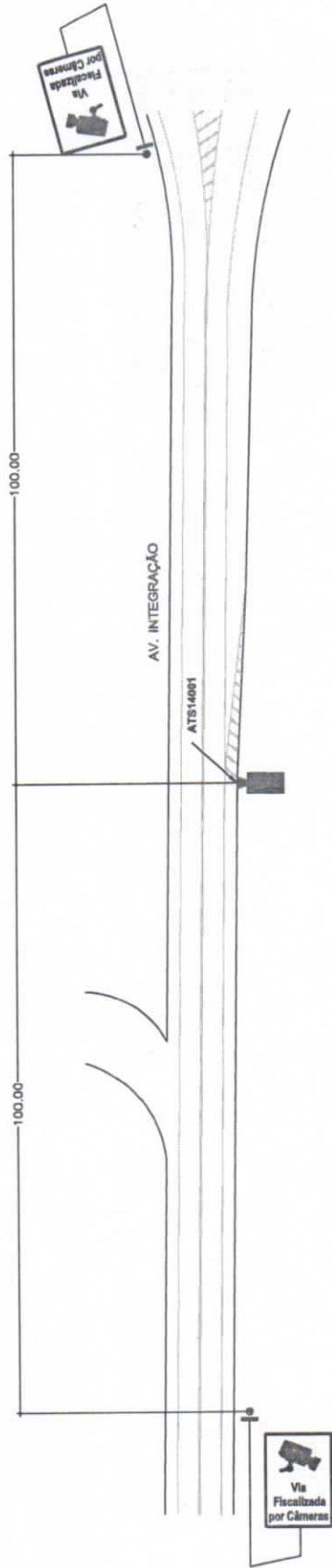


Figura 2 – ATS14001- Av. Integração, 31

*Handwritten signature in blue ink.*

# PLANTA DE LOCAÇÃO E SINALIZAÇÃO DE TRÂNSITO

ESCALA 1/750



## DETALHE PLACA EDUCATIVA

ESCALA 1/775



### QUANTITATIVO

DESCRIÇÃO	QUANTIDADE
R19 - 0,50m	-
PLACA EDUCATIVA- (0,50 X 0,80)m	02

### LEGENDA

- Barroto a implantar
- ◇ Placa a implantar
- ◇ Placa a remover
- ▬ Sinalização horizontal existente
- ▬ Sinalização horizontal a implantar
- ➔ Sentido do tráfego
- H Poste
- Arvore
- Equipamento a implantar

Revisão	00	Emissão Inicial	01	Alterações	Desenhista	Jobbo Marcos	Data	05/04/2024
APROVADO POR:				 MARDONIO JUNIOR MATOS DUARTE 51328 631320 RESPONSÁVEL TÉCNICO				
APROVADO POR:				 RESPONSÁVEL ATILANTA				
 atlanta tecnologia de informação				Cliente: <b>ATLANTA</b> Rua Professor Solon Farias, 1077 - Sapiranga - Fortaleza/CE - +55 85 3533 8888				
SÍTIO ATS14001 Projeto de Sinalização				Tipo: LAP fixo (con) Responsável Técnico: MARDONIO J. CREA: 10975 D SIFGAS 2000				
Local: Av. Integração, 31 Sentido: - Coordenadas Geográficas Latitude: 14°53'07,00"S Longitude: 40°51'32,00"W Formato: A3				Data: 05/04/2024 Versão: 1,0 Desenhista: Jobbo Marcos				

*Handwritten signature*