

PROJETO DE SINALIZAÇÃO

SÍTIO: ATS14002

CLIENTE: SIMTRANS – VITÓRIA DA CONQUISTA/BA

SÍTIO ATS14002

Local: Av. Integração, Pousada Conquista

Coordenadas:

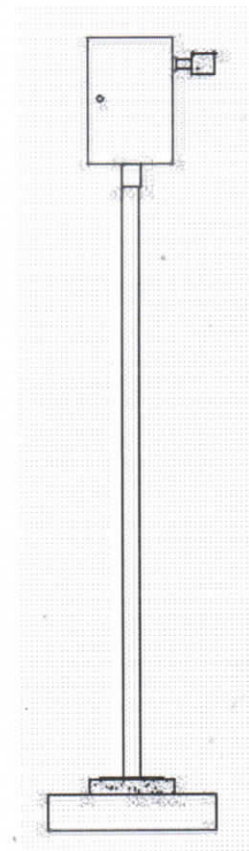
Latitude: 14°50'0.00"S

Longitude: 40°50'21.00"W

Tipo Equipamento: LÁP Fixo (OCR)

Estrutura: Poste Metálico

Status: IMPLANTAÇÃO



Fortaleza/CE
Abril/2024



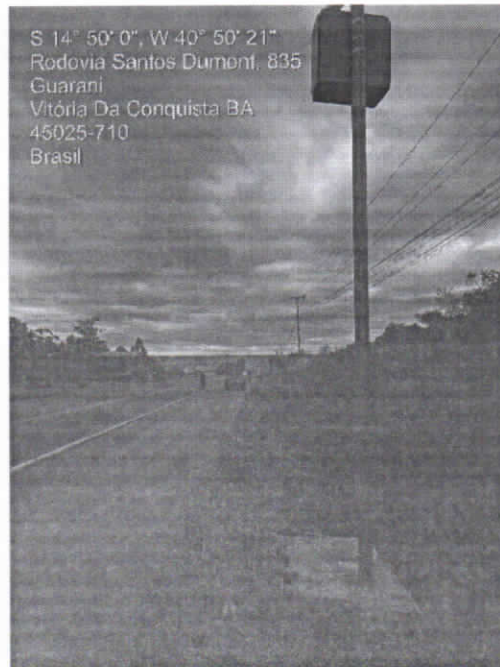


Figura 1 – ATS14002- Av. Integração, Pousada Conquista

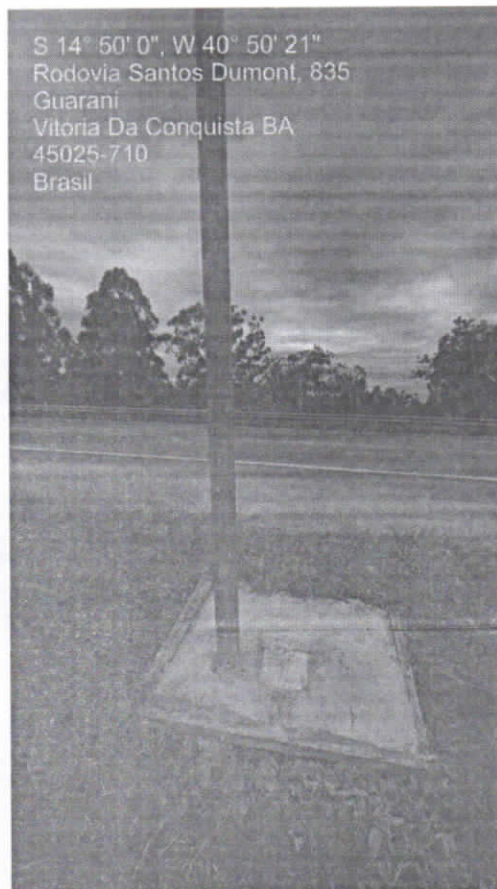
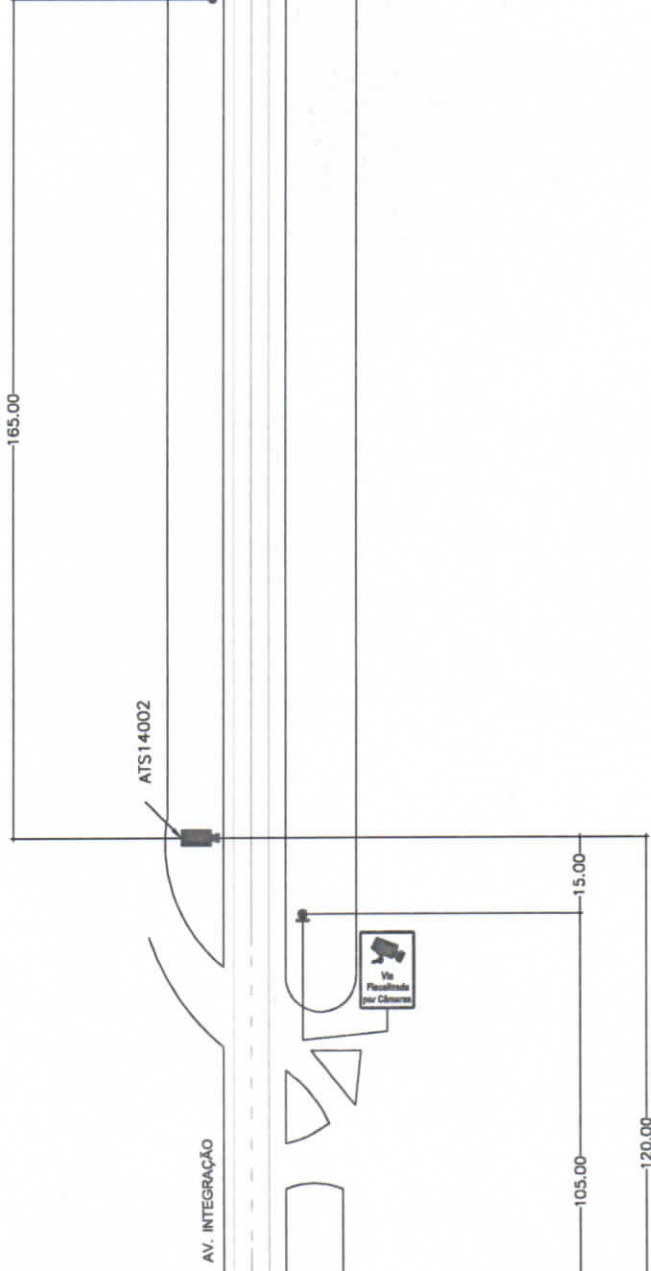


Figura 2 – ATS14002- Av. Integração, Pousada Conquista

WD

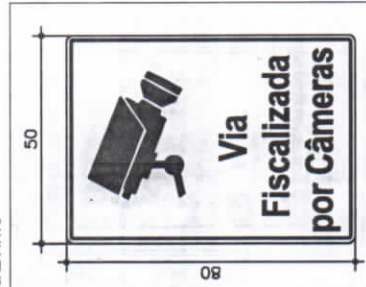
PLANTA DE LOCAÇÃO E SINALIZAÇÃO DE TRÂNSITO

ESCALA 1/1000



DETALHE PLACA EDUCATIVA

ESCALA 1/175



Revisão	00	Emissão Inicial		Desenhista	João Marcos	Data	11/04/24
	01			Atirações			
APROVADO POR:		APROVADO POR:		APROVADO POR:			
 RESPONSÁVEL ATILANTE		 Atirações		MARDONIO JUNIOR MATOS DUARTE Avenida de Faria JUNIOR MATOS DUARTE Nº 51328 - BARRAGEM DO JARDIM CEP: 14001-4028 FONE: (11) 4084-4828 RESPONSÁVEL ATLANTA			
 atlanta tecnologia em informação		Atlanta - Tecnologia de Informação Rua Professor Solon Farias, 1077 - Sapiranga - Fortaleza/CE - +55 85 3533 8888		Cliente: SÍTIOATS14002 Projeto de Sinalização			
Local: Av. Integração, Pousada Conquista Seridó: - Coordenadas Geográficas Latitude: 14°50'00"S Longitude: 40°50'21,00"W Formato: A3 Escala: Indicada 01/01		Tipo: LAY PLO (OCR) Datum: SIRGAS 2000 Responsável Técnico: Mardônio Jr. CREA: 10975 D		Cliente: SÍTIOATS14002 Projeto de Sinalização			
Sentido do tráfego Poste Arvore Equipamento a implantar		Sentido do tráfego Poste Arvore Equipamento a implantar		Cliente: SÍTIOATS14002 Projeto de Sinalização			
Barrote a implantar Placa a implantar Placa a remover Sinalização horizontal existente Sinalização horizontal a implantar		Barrote a implantar Placa a implantar Placa a remover Sinalização horizontal existente Sinalização horizontal a implantar		Cliente: SÍTIOATS14002 Projeto de Sinalização			

QUANTITATIVO	QUANTIDADE
R19 - 0,50m	-
PLACA EDUCATIVA - (0,50 X 0,80)m	03

Handwritten signature