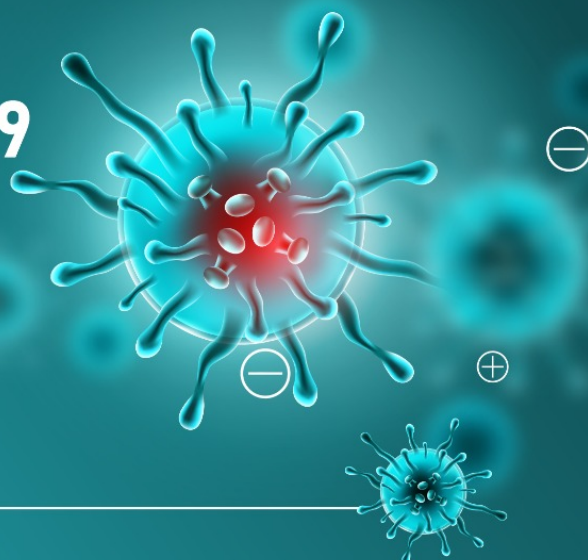


Laboratório Central Municipal está habilitado para a realização de exames RT-PCR para a detecção da Covid-19

Date : 10-05-2020

Laboratório Municipal está habilitado!

Exames para Covid-19
vão ser realizados
em Conquista.



Laboratório Municipal está habilitado!

Exames para Covid-19 vão ser realizados em Conquista.

FSVC
FUNDAÇÃO PÚBLICA DE SAÚDE
DE VITÓRIA DA CONQUISTA
SERVIÇO E QUALIDADE DE VIDA

**PREFEITURA
VITÓRIA DA
CONQUISTA**
MAIS PERTO DE VOCE
WWW.PMVC.BA.GOV.BR

Vitória da Conquista é o primeiro município do interior da Bahia a realizar exames para detecção da Covid-19 por meio do teste RT-PCR. O Laboratório Central Municipal (Lacem), administrado pela Fundação de Saúde de Vitória da Conquista (FSVC), foi habilitado pelo Laboratório Central de Saúde Pública (Lacen) a realizar o exame considerado "padrão-ouro" para detecção do vírus causador da Covid-19.

O RT-PCR é um teste de alta complexidade que identifica o vírus no período em que está ativo no organismo, tornando possível aplicar a conduta médica apropriada: internação, isolamento social ou outro procedimento indicado para cada caso. Apesar da eficácia dos testes rápidos, que atuam na contagem de anticorpos, o PCR executa uma análise ainda mais minuciosa do estágio da doença no organismo.

De acordo com o diretor da Fundação, Diogo de Azevedo, o laboratório já está preparado para a realização de 192 testes por dia a partir desta segunda-feira (11). "O Lacem é agora o único laboratório do interior da Bahia que possui estrutura, equipamento e pessoal qualificado para a

realização desses exames, que anteriormente eram enviados a Salvador", explica.

O diretor explica que a Fundação vem fazendo as devidas adequações no laboratório desde março, quando o Ministério da Saúde sinalizou a possibilidade de seu credenciamento.

"Fizemos todo o processo que vai desde a adequação do espaço, treinamento da equipe, até os testes cegos. A Universidade Federal da Bahia (Ufba) também nos ajudou fornecendo equipamentos para análise e com isso devemos atender não só Conquista mas todas as cidades da região", ressalta Azevedo.

O Lagem, que funciona em um anexo do Hospital Esaú Matos, atende 31 municípios conveniados, auxiliando o Estado no controle de doenças de agravo de saúde pública. Ele conta com uma equipe de 69 colaboradores e realiza mais de 130 tipos de exames básicos e complexos.